

# EK

En tidning utgiven av Kährs Skogskontor 2021

Stor efterfrågan på ektimmer

Tåliga  
golvnyheten

## LIFE

Jonas och John eniga om  
det generella biotopskyddet

# – samarbete är bäst

Så här har det  
senaste året  
varit på Kährs

Möt vår nya  
virkesinköpare:  
Magnus  
Bergström

**Kährs®**





## FAKTA OM KÄHRS GROUP

**Historik:** Kährs grundades 1857. 2012 gick AB Gustaf Kähr och finska Karelia-Upofloor samman och bildade Kährs Group.

**Vd och koncernchef:** Johan Magnusson.

**Antal medarbetare:** Cirka 1 700.

**Produktionsanläggningar:** I Sverige (Nybro och Blomstermåla), Finland, Ryssland, Polen och Rumänien.

**Verksamhet:** Tillverkar och distribuerar golv för användning i alla typer av miljöer. Egen tillverkning av trä- och PVC-fria plastgolv.

**Miljö- och kvalitet:** Kährs är Auktoriserat Golvföretag av Golvbranschens Riksorganisation (GBR). Produktionsanläggningarna är miljö- och kvalitetscertifierade i enlighet med ISO 14001 och ISO 9001.

**Global försäljning:** Företagets trägolv säljs i mer än 70 länder över hela världen. Kährs Group har försäljningsorganisation i 17 länder.

### KÄHRS SKOGSKONTOR

**Adress:** AB Gustaf Kähr  
Box 805, 382 28 Nybro  
**Tel:** 0481-460 00  
**E-post:** info@kahrs.se  
www.kahrsgroup.com

**Ansvarig utgivare:** Helén Johansson  
**Produktion:** Roxx Communication Group, www.roxx.se  
**Projektledare:** Mikael Svensson  
**Redaktör:** Carin Svensson  
**Foto:** Örjan Karlsson och Kährs  
**Formgivning:** Örjan Folcke  
**Annonseroriginal:** Roxx ateljé  
**Mediasäljare:** Heléne Fransson  
**Tryck:** Ätta.45 Tryckeri, 2021



Kährs nya golvkollektion Life är extra tåligt och finns i tio färger – från ljusa "Coconut Cream" till mörka "Cocoa Bean".

# Life – ett golv för ytorna där livet pågår

**På golvytorna som behöver tåla lite högre grad av slitage, som kök, butiksytor och kontor, men också för golven i resten av hemmet eller företagslokalerna – kort sagt på de ytor där livet pågår som bäst. Där kommer Kährs nya golvkollektion Life till sin rätt. Dessutom passar det väldigt bra för dig som vill göra jobbet själv.**

Vi har efterhand sett ett ökande behov och inte minst nu när renoveringsvurmen har tagit extra fart i pandemins fotspår. Vårt nya trägolv Life passar väldigt bra till just renovering och är lätthanterligt, smidigt och lätt att lägga. Det finns i tio olika färger, allt ifrån den mörkaste färgen, "Cocoa bean", till den ljusaste, "Coconut Cream". Eftersom det här golvet är lite tunnare, med sina sju millimeter,

går det även bra att lägga ovanpå ett befintligt golv.

Den första april 2021 släpptes Life på marknaden och det har redan nu i juni, när det här skrivs, blivit väldigt väl emottaget. Det tycker vi är roligt och spännande.

### DET BÄSTA AV TVÅ VÄRLDAR

Med Life har vi försökt närma oss vinylgolvets tålighet och vattenavstötande yta men ändå behålla trägolvs värme, struktur och utseende – det bästa av två världar i en perfekt balans mellan det estetiska och det praktiska. Det passar i såväl butik och kontor som i hemmets alla rum men passar kanske extra bra i utrymmen som har krav på sig att klara av lite mer slitage. Även vid variationer i inomhustemperatur och luftfuktighet bibehålls formstabilitet och golvet kan läggas på golvvärme, nära eldstäder och intill stora fönster.

Life är en genomtänkt golvkollektion som öppnar upp för många möjligheter och är ett väldigt bra val för den som vill sköta golvläggningen själv. ■



Life mötte marknaden den första april 2021 och fick snabbt god respons.

## Småländsk körglädje med Liljas i Nybro



### Körglädje är olika. Vad är det för dig?

Vi hjälper dig att hitta bilen, så att du kan hitta just din körglädje. När det är dags för service eller om olyckan varit framme hjälper våra tekniker dig, så att din bil kan fortsätta att rulla på i många sköna mil.

**Välkommen till Liljas i Nybro** • Jutarnas väg 5 • 0481-444 00.  
Vi levererar din småländska körglädje.



Stort utbud av nya och begagnade bilar.

**Service,** reparationer, däckhotell, hjulskifte och goda däckråd.

# Liljas

Emmaboda • Nybro • Kalmar  
Tingsryd • Växjö  
liljasbil.se

# Broms och gas under året som gått



Att fixa hemma är en trend i både Europa och USA.

**Året som har gått har varit ett väldigt annorlunda år för de flesta. I början rädde en stor osäkerhet och som många andra företag och verksamheter bromsade vi på Kährs in kostnader och aktiviteter. Ingen visste ju riktigt vad som skulle komma. Snart såg vi dock att det började ta fart igen.**

Vi såg mycket fixande i hemmen, många passade på att göra om och renovera när de ändå blev kvar hemma.

På Kährs hade vi redan innan pandemin bröt ut planerat att jobba mer med digitalisering på olika sätt, nu påskyndades detta arbete. Ett digitalt verktyg som har utvecklats det senaste året är till exempel vår Floor Planner som är ett helt nytt verktyg för att enklare kunna välja golv. Man kan till exempel enkelt ladda upp egna bilder av sina rum och prova att lägga in olika golv.



Den semitransparenta, vita nyansen i borstade Ek Sky balanserar de ljusa och mörka kontrasterna i träet.

Pandemi-året till trots så har försäljningen gått bra på många av våra olika marknader, såväl i Europa som i USA, trenden med fix och renovering hemma tycks vara samma överallt.

Däremot kan man märka en inbromsning i samhället när det gäller projekt inom butiker, hotell och restauranger.

Corona påverkar oss på olika håll men intresset för vackra trägolv är väldigt starkt och vi är fortfarande väldigt intresserade av att köpa ektimmer.

Vårt nya trägolv Life är ytterligare ett resultat av Kährs arbete under året som gått och som passar alldeles utmärkt i dessa tider av renoveringsvurm. ■

Ladda upp ett foto och prova olika golv!



Med nya Kährs Floor Planner kan du enkelt ladda upp en bild av ditt hem och testa med Kährs olika golv. Att hitta din favorit är precis så enkelt som det låter.

## Vår nya virkesinköpare

- En skogsmänniska som gillar mötena

**- Jag har skogsintresse sedan barnsben, är född och uppvuxen i ett lant- och skogsbruk och på gymnasiet gick jag skogsbruksskola, säger Magnus Bergström som i augusti 2021 börjar arbeta som virkesinköpare på Kährs.**

Efter gymnasiet jobbade Magnus Bergström med att hugga ek- och bokskog och körde senare skördare. Han vidareutbildade sig med den treåriga utbildningen Skogsmästaren och fick efter det jobb som virkesinköpare på Sydved.

Det är femton år sedan och även om han trivs väldigt bra med arbetet där så blev han sugen på att prova något nytt när han såg att Kährs sökte en virkesinköpare.

- De ville ha någon här i området Norra Skåne/Halland/Kronoberg och det är ju i de trakterna jag jobbar idag, säger Magnus som bor i Vinslöv.

Hans arbetsroll idag innebär att köpa avverkningen, administrera allt och se till att det blir hugget, transporterat, betalt och allt annat som ska fungera vid sådana affärer.

Det nya jobbet kommer till viss del att likna det gamla men även medföra nyheter.

- Där blir det att jobba lite annorlunda, virket köps vid bilvägen - bara att hämta, och till skill-

nad från min tidigare arbetsplats så är Kährs ett företag med egen industri så råvaruanskaffandet blir direkt underställt sågen. Den närheten till industrin blir en ny lärdom för mig och jag har nog saknat den, säger han.

### JOBBAR FRÅN VINSLÖV

Magnus fortsätter att jobba på distans från sitt hemmakontor i Vinslöv och i och med pandemin har han haft tid att vänja sig vid det. Så fort allt startade våren 2020 började han jobba hemifrån.

Det blir ändå en hel del resor för att inspektera skog och träffa skogsägare, både i det gamla och i det nya jobbet, och det är något som han uppskattar mycket.

- Jag trivs väldigt bra med att jobba hemma men något av det roligaste med jobbet är alla möten med alla möjliga slags människor, säger Magnus.

Hans favoritstunder i skogen är klara, soliga höstdagar med hög luft när han kan se resul-



Kährs nya virkesinköpare, Magnus Bergström, ser på sitt arbete mer som en livsstil än ett jobb. Han är född och uppvuxen i ett jord- och skogsbruk och har arbetat större delen av sitt arbetsliv i de "agrara näringarna". Han och familjen är naturintresserade och är ute mycket, på vandringar, på skidor eller någon annan aktivitet.

tatet av den gångna växtsäsongen för både växter och djur i skogen och övriga naturen samt även i jordbruket.

- Då närmar det sig en summering av året som gått, säger han. ■



# Generellt biotopskydd

– bättre om vi kan mötas istället för att motas



– Det generella biotopskyddet och samrådspplikten för skyddsvärda träd handlar om natur- och kulturmiljövård och det är bättre att ringa en gång för mycket när man ska hantera ett stort och gammalt träd, ofta kan vi hjälpa till med råd och kan ibland även betala en del av kostnaden för att anlita en arborist, säger Jonas Hedin, koordinator för åtgärdsprogram för hotade arter, Länsstyrelsen Kalmar län.



Jonas Hedin, koordinator för åtgärdsprogram för hotade arter, Länsstyrelsen Kalmar län.

Upp till 1800 arter, varav nära 300 är rödlistade, kan leva på ekträdet. Gamla ekar och andra lövträd är ofta viktiga biotoper. För att värna dem finns det generella biotopskyddet och samrådspplikten för skyddsvärda träd.

– Det saknas kunskap om vilket internationellt ansvar vi har för att bevara resterna av de forna eklandskapen, säger Jonas Hedin.

## LÄDERBAGGEN – EN INDIKATOR

En särskilt intressant art när det handlar om gamla ekar är Läderbaggen.

– Läderbaggen är utsedd av EU som en indikator på att det på den specifika platsen finns och har funnits gamla träd under hundratals år, miljöer som är väldigt viktiga för den biologiska mångfalden. De är en liten rest av den en gång i tiden vitt spridda europeiska tempererade lövskogen, säger Jonas.

## SKYDDSVÄRDA TRÄD

För en fastighetsägare handlar det ofta om ett gammalt träd invid infarten till garaget, inne på tomten eller i skogsområdet. Kanske är första tanken att det bara är att ta ner trädet men åtgärder som kan påverka ett skyddsvärt träd negativt ska samrådats med Länsstyrelsen. Skyddsvärda träd är de över en meter i diameter, ihåliga träd över 40 centimeter i diameter (mätt i brösthöjd) eller de som är äldre än 200 år.

– Många vet inte vad man ska tänka på men det är samrådspolitik eller, om trädet står i en allé eller på en åkerholme, ansökan om dispens som gäller. Har vi en dialog kan trädägaren ofta få hjälp av oss, säger Jonas.

## SAMARBETE MED LÄNSSTYRELSEN

John Ahlgren, timmerinköpare på Kährs, är ofta i kontakt med Jonas i olika trädfrågor. De är eniga om att samarbetet behöver ökas mellan skogs- och fastighetsägarna och länsstyrelsen:

– Det finns en dialog men den kan bli bättre.

Som timmerinköpare inom träindustrin måste han vara noga med att bara få in träd som inte berörs av det generella biotopskyddet, artskyddsförordningen eller samrådspplikten.

– Ibland kommer det in stockar som, i okunskap, har avverkats felaktigt. De är ofta av dålig kvalitet och har fel dimension för industrin. Från och med augusti 2021 kommer



John Ahlgren, timmerinköpare på Kährs, och Jonas Hedin, Kalmar länsstyrelses koordinator för åtgärdsprogram för hotade arter, tycker att samarbete och dialog är mycket bättre än de stridigheter som ibland kan uppstå när det gäller det generella biotopskyddet. "Ingen av oss kan finnas utan den andre", framhåller de.

stockar med en toppdiameter över 90 centimeter, under bark, att prissättas till o kronor. Om det inte kan styrkas med dispens eller genomfört samråd från länsstyrelsen att trädet var godkänt att huggas ner, säger han.

Han och Jonas hoppas på ett förbättrat samarbete mellan naturvårdande instanser och produktionsindustrin.

– Att samråda med oss innebär inte "en död hand" över ett område, som man ofta får höra, utan vi vill ha en dialog och kan ofta hjälpa till, säger Jonas.

De tycker att den ömsesidiga hänsynen har blivit bättre sedan revisioner av krav för FSC®/PEFC-certifiering infördes.

– De är de verktyg vi har, det är bättre att vi pratar med varandra, menar de. ■

**Svenska Viltstängsel I Trä AB**

Vi producerar och monterar trästängsel med målet att skydda din föryngring mot betesskador orsakade av klövvilt.

[www.svitab.se](http://www.svitab.se)

Det naturliga valet!





Om man lär sig att känna igen läderbaggens spillning kan man få en bra uppfattning om hur värdefullt ett biotopområde är.

#### BIOTOPSKYDD:

Generellt biotopskydd regleras bland annat i Miljöbalken och gäller olika naturområden, som alléer och åkerholmar. Dispens söks hos Länsstyrelsen. Vissa arters förekomst i gamla ihåliga träd, t ex läderbaggens, omfattas av artskyddsförordningen. Markägare har samrådspplikt med Länsstyrelsen för åtgärder som kan skada skyddsvärda träd.

Se naturvårdsverket.se.

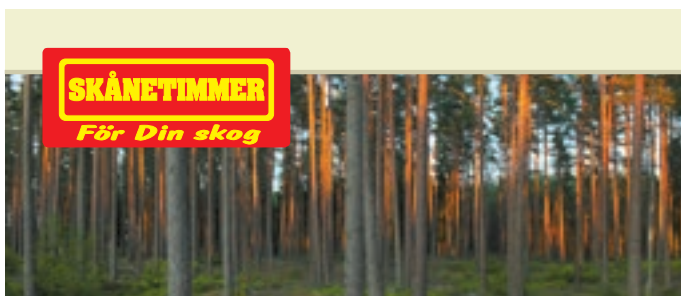


Åkerholmar, tillsammans med alléer, ingår också i det generella biotopskyddet.



#### CERTIFIERADE SKOGAR:

Som stöd för utveckling mot mer hållbara skogsbruk strävar Kährs efter att ständigt öka andelen träråvara från certifierade skogar. Vi arbetar med två ledande globala skogscertifieringar, FSC® och PEFC, för långsiktigt, hållbart och ansvarsfullt nyttjande av skogar, med hänsyn till miljövärden, sociala och kulturella förhållanden.



Fullservice inom skogsbruk  
– med dig och skogen i fokus

[www.skantimmer.se](http://www.skanetimmer.se) 0451-384990



– På Sydved är efterfrågan god på flera lövsortiment. Kontakta närmsta Sydvedare för att diskutera gynnsamma åtgärder för just din lövskog!

## Sydved

[www.sydved.se](http://www.sydved.se)



– Specialisten på drivremmar och transportband till sågverk och träförädling!

**Leverantör av:**

**Transportband och drivremmar • Transmissioner  
Transportörkomponenter • Service och montage**

[www.bandtec.se](http://www.bandtec.se)

Tel: 0480-276 00 Fax: 0480-276 65

## AkzoNobel

### intelliCURE®

Creating the right bond

intelliCURE smart bonding är skapat för tillverkare av träprodukter där limning är en del av processen.

Den hjälper er att förbättra effektivitet, kvalitet och tillförlitlighet i limningsprocessen genom att automatiskt övervaka och optimera linjeparametrar och reducera mängden kassationer.

Den hjälper er därmed att möta era nyckeltal och öka kvalitén i era limningar.

Ni kan fokusera på era kunder – vi tar hand om limningsprocessen.



Please contact us at  
<https://woodadhesives.akzonobel.com>

# Apteringsinstruktion Ek till Kährs

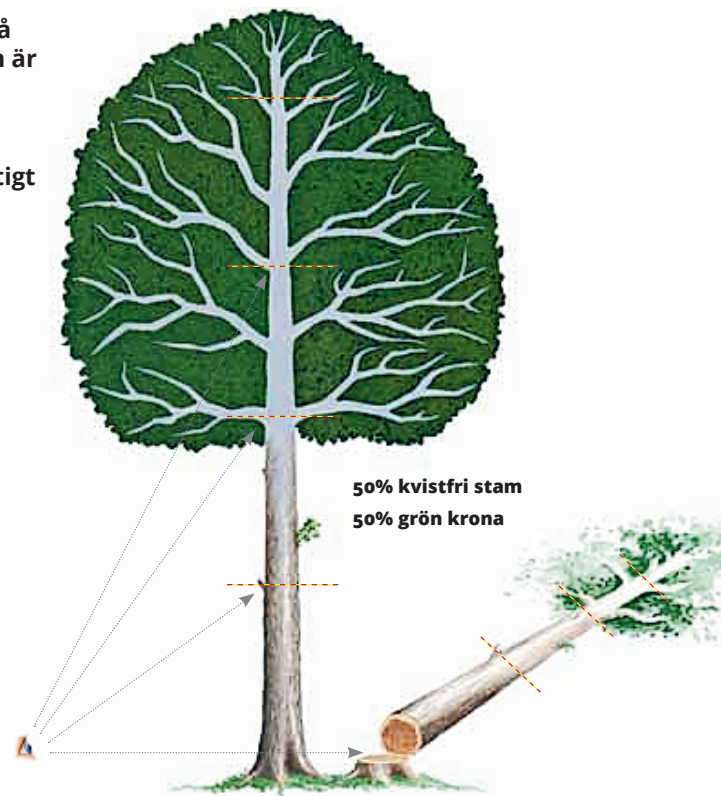
Det är viktigt att tillreda ekarna rätt och på bästa sätt för att få ut mest betalning för sin ek. Kährs söker främst ekstockar som är 2,6–2,9 meter långa.

- Bästa eken är 30-50 centimeter i diameter, framhåller John Ahlgren, timmerinköpare på Kährs Skogskontor.

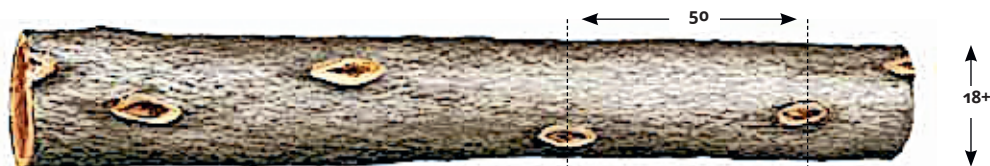
Den här apteringsguiden ger råd och information som är viktigt att tänka på vid avverkning av ek som ska levereras till Kährs.

1. Överkvista hela stammen – gå tillbaka till rotänden
2. Rotskär Dubbelsplint mörk – Kährstimmer  
Fällkam – jämna av  
Rotben – jämna av  
Spricka – tillåtet men ger avdrag  
Genomgående spricka – energived
3. Diameter Mindre än 18 cm Energived  
Minst 18 cm Kährstimmer  
Minst 30 cm Blockstock  
Minst 40 cm Diamantstock
4. Kvist Frisk, torr- eller røtkvist  
Största och sämsta kvist – kapa mitt i kvisten
5. Krökar Skarp ändkrök – lumpa en kort bit för rakare stock  
Slängkrök – energived  
Långkrök pilhöjd högst 5% – annars energived
6. Skador Stormskada, lyra, hackspethål  
I stockändan – lumpa en bit och höj kvaliteten  
I mitten – energived  
Metall, svart ved – lumpa en bit, lämna i skogen
7. Tillredning Skotarföraren kapar kvarbliven kvist på stockens undersida samt korrigerar övriga fel vid bilväg

Sortimentskod 0480. Leverans under 5 m<sup>3</sup> to ger ett avdrag.  
Samtliga diameterangivelser är under bark.



## Kährstimmer



Längd: 2,0–3,2 m. Önskad längd: 2,6–2,9 m. Diameter: minst 18 cm.  
Kvist: frisk kvist, torr kvist, røtkvist och vattskott – minsta användbara längd runt om 50 cm, alternativt 100 cm på ena stockhalvan. Ändyta: ringsprickor, stjärnsprickor, mörk dubbelsplint tillåts mot avdrag, röta högst 1/2 diametern.

## Blockstock



Längd: 2,6–2,9 m. Diameter: minst 30 cm.  
Kvist: Obegränsat antal friska kvistar upp till 50 mm samt en frisk kvist mellan 50–100 mm, vattskott tillåts. Obegränsat antal torr- och røtkvistar upp till 25 mm. Ändyta: Ljus dubbelsplint tillåts. Vattskott tillåts.

## Diamantstock



Längd: 2,6–2,9 m. Diameter: minst 40 cm.  
Kvist: ingen. Övrigt: solsprickor och vattskott tillåts. Ej dubbelsplint.



Du har väl inte missat att du kan köpa din el direkt av oss?

Smäländska priser och endast 350 kr i årsavgift!

0481-451 76 nybroenergi.se



# Olika skador på stocken

Olika typer av skador och kvalitetsfel på stocken ger avdrag. Här visar vi några vanliga skador och fel som en stock kan ha. Det kan till exempel röra sig om vattskott, mörk dubbelsplint eller besvärande rotben.

Mer information hittar du i Kährs prislister på [kahrsgroup.com/sv/skogs kontor](http://kahrsgroup.com/sv/skogs kontor)



Vattskott med kvistbula och endast kvistbula. Måste kvistas annars vrak pga av dålig upparbetning.



Ring- och stjärnspricka. Längdavrdrag 1 m.



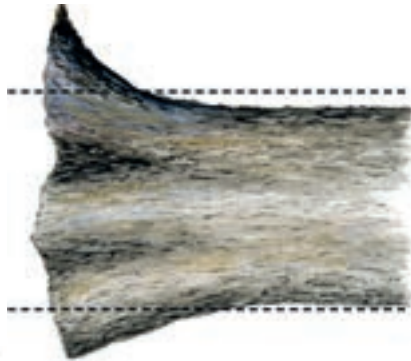
Mörk dubbelsplint. Längdavrdrag 0,5 m.



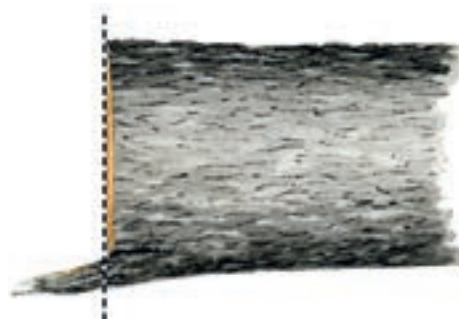
Metallskada. De blå/svarta fläckarna tyder på metallskada, om så är fallet vrak.



Dubbeltopp. Stocken måste apteras under bägge topparna, annars uppabetningsvrak.



Besvärande rotben. Kapas, om inte 0,5 m längdavrdrag.



Fällkam. Kapas, om inte 0,5m längdavrdrag.

Fällspricka. Längdavrdrag motsvarande synlig del i mantelytan, om mer än 50 % av stocklängd vrak.



Felaktig uppabetning. Måste kvistas till, annars vrak.

På [www.kahrsgroup.com/sv/skogs kontor](http://www.kahrsgroup.com/sv/skogs kontor) hittar du användbar information under nedladdningar.

Använd QR-koderna för att ladda ned vår apteringsinstruktion och information om vanliga skador på stocken direkt till din mobiltelefon.



Apteringsinstruktion



Vanliga fel

Försäljning • Service • Reparationer • Omlindning • Kullager • Kilrep

Stor sortering av: EL-Motorer



Lyckvägen 4 • 0481-121 60 • [info@nybroelektroverkstad.se](mailto:info@nybroelektroverkstad.se) • [www.nybroelektroverkstad.se](http://www.nybroelektroverkstad.se)



**Returadress:**  
AB Gustaf Kähr  
Box 805  
382 28 Nybro

# Kährs trägolv har fått sin första EPD

**Det är med stolthet vi kan berätta att vi har fått vår första miljövarudeklaration för byggprodukter för Kährs trägolv.**

Miljövarudeklarationen (EPD=Environmental Product Declaration) innebär att det blir lättare för till exempel arkitekter och planerare att redan i designstadiet jämföra och välja en perfekt kombination av byggprodukter för just den byggnad de arbetar med.

Byggmaterial, -produkter och -komponenter beskrivs genom EPD utifrån miljöpåverkan samt funktionella och tekniska egenskaper och deklarationen täcker produktens hela livscykel. Därför är produktspecifika EPD:er väldigt viktiga i bedömningen av en byggnads totala miljöpåverkan.

Vi på Kährs är stolta över denna viktiga ut-

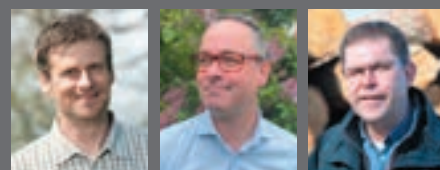


veckling i vårt miljöarbete där livscykelanalysen skapar transparens kring våra produkters miljöegenskaper och prestanda, information som i sin tur kan användas för att främja hållbart byggande. ■

**KÄHRS SKOGSKONTOR**  
Adress: AB Gustaf Kähr,  
Box 805,  
382 28 Nybro  
Tel: 0481-460 00  
E-post: info@kahrs.se  
www.kahrsgroup.com

## Bäste skogsägare

På Kährs satsar vi mycket målmedvetet på att införskaffa lokal råvara. Därför erbjuder vi dig hjälp med rådgivning och aptering med mera. Kontakta oss innan du avverkar för att optimera din avverkning.



John

Magnus

Pär

**JOHN AHLGREN**, timmerinköpare  
Tel: 0481-460 76 E-post: john.ahlgren@kahrs.se

**MAGNUS BERGSTRÖM**, timmerinköpare  
Tel: 0706-220 25 16 E-post: magnus.bergstrom@kahrs.se

**PÄR DAHLGREN**, virkesadministratör  
Tel: 0481-461 35 E-post: par.dahlgren@kahrs.se



## FÖLJ OS PÅ FACEBOOK

Följ Kährs Skogskontor på Facebook för att få alla nyhetsuppdateringar från oss.

## GÄLLANDE PRISLISTOR FÖR EK- OCH ASKTIMMER

Här hittar du våra aktuella prislistor:  
[www.kahrsgroup.com/sv/skogskontor](http://www.kahrsgroup.com/sv/skogskontor)  
Gå in via din dator eller scanna QR-koderna nedan med din mobiltelefon.



Ek  
prislista



Ask  
prislista

 **SÖDRA**

# Med röjning skapar du en vacker skog

Vad vill du att skogen ska ge dig och vilka värden vill du lämna över till nästa generation?

Genom röjning vårdar du din ungskog och formar dess framtid. Rekreation, naturvärden och lönsamhet. I skogen växer möjligheterna.

Läs mer på:  
[sodra.com/rojning](http://sodra.com/rojning)