

Kährs®

QUALITY IN WOOD SINCE 1857

KORJAUSOPAS

Kährs Group
Karelia-Upofloor Oy
Sinimäentie 8A | 02630 Espoo
Puhelin: 020 740 9780
Email: tilaukset@kahrs.com
www.kahrs.com

SISÄLLYS

OSITTAISIA KORJAUKSIA KOSKEVAT YLEISET OHJEET SIVU 4

PIENTEN PINTAVAUROIDEN, HALKEAMIEN JA KOLOJEN KORJAUS SIVU 6

LAMELLIEN VAIHTO SIVU 7

LUKKIUTUMATTOMIEN WOODLOC 5S -PONTTIEN LIIMAUS SIVU 8

LAUTOJEN VAIHTO SIVU 9

Woodloc®-ponttilautojen vaihto

Woodloc 5S® -ponttilautojen vaihto

Liimattujen T&G-lautojen vaihto

PUHDISTUS- JA HOITOTUOTTEET – KUVAUS SIVU 12



KÄHRS-PUULATTIOIDEN HUOLTO JA KORJAUS

Kährsin puulattioita tulee hoitaa yksinkertaisin menetelmin, jotta ne säilyttävät alkuperäisen kestävyytensä ja kauniin ulkoasunsa. Nämä tiedot löytyvät *Kährs-hoito-oppaasta* osoitteesta www.kahrs.com.

Tässä oppaassa kuvataan kaikki huolto- ja korjaustuotteet ammattimaisille lattia-asentajille. Oppaassa on ohjeita ja suosituksia, joiden avulla ammattimainen lattia-asentaja pystyy korjaamaan pieniä kolhuja ja lukkiutumattomia Woodloc 5S® -pontteja sekä vaihtamaan rikkoutuneita lamelleja.

Opas sisältää myös tietoja ja ohjeita rikkoutuneitten lautojen vaihtamista varten, kun niissä on perinteinen T&G-, Kährs Woodloc- tai Kährs Woodloc 5S® -pontti.

OSITTAISIA KORJAUKSIA KOSKEVAT YLEISET OHJEET – LAKATUT LATTIAT

KORJAUKSET

Lamelliparketin ja Kährsin Linnea-lattian osittainen korjaaminen:

- Pienet pintanaarmut ja jäljet voidaan käsitellä Kährs Lacquer Refresherillä. Syvemmät naarmut on käsiteltävä ensin Kährsin Touch-up-lakalla.
- Lattiapinnan rikkoneet pienet painaumat täytetään Kährsin Touch-up-lakalla. Lika saattaa kerääntyä harjattujen pintojen "uurteisiin". Poista lika yksittäisiltä alueilta käyttämällä pientä harjaa ja Kährs Spray Cleaner -puhdistusainetta. Muuten harjattuja pintoja hoidetaan samoin kuin muita lakattuja tuotteita. Suorita päällelakkaus Kährsin lakalla. Harjatut kohdat imevät enemmän lakkaa, ja niiden harjattu ulkoasu säilyy päällelakkauksen jälkeenkin, muttei välttämättä aivan alkuperäisen näköisenä. Kährs Lacquer Refresheriä voidaan käyttää lattian hoitoon, mutta kiilto lisääntyy muutenkin asteittain.
- Syvät lovet, naarmut ja halkeamat täytetään Woodfiller-puukitillä tai värisävyyden sopivalla Kährsin kuumasulatevahalla ja lakataan sen jälkeen Kährsin Touch-up-lakalla. Pahoin vaurioituneet sauvat tai laudat voidaan vaihtaa.

KUNNOSTUS

Puulattian pintakäsittelyn kunnostaminen:

Mikronaarmut. Jos vain pieni osa lattian pinnasta on naarmuuntunut (esim. tuolien alla), lattia voidaan käsitellä Kährs Lacquer Refresherillä. Sen avulla mikronaarmut saadaan peitettyä. Lacquer Refresher häviää lattiasta vähitellen lattiaa pestäessä.

Kährsin monikerrosparketin ja Linnea-lattian osittainen korjaaminen:

Jos vain pieni osa lattian pinnasta on vaurioitunut, kulunut tai muusta syystä tarvitsee korjausta, on helpointa vaihtaa vaurioituneet laudat. Woodloc® -ponttiliitoksen ansiosta tämä käy kätevästi. Tämä koskee etenkin petsattuja tai erikoiskäsiteltyjä lautoja.

On tärkeää huoltaa petsatut tuotteet ajoissa. Älä päästä värjättyä pintaa kulumaan liikaa.

Kunnostaminen Kährsin lakalla (päällelakkaus):

Päällelakkauksen pääasiallinen tarkoitus on "raikastaa" lattia monen vuoden käytön jälkeen. Lakattava pinta on puhdistettava huolellisesti Kährs Spray Cleaner-puhdistusaineella. Jos lattian pinta on erittäin likainen, käytä punaisella laikalla varustettua lattianhoitokonetta ja Kährs Removeria, jotta saat lattian täysin puhtaaksi liasta ja rasvasta. Poista kaikki Kährs Lacquer Refresher käyttämällä Kährs Removeria. Hio Refresher-lakanraikastimen jäämät pois hienolla hiekkapaperilla (karkeus 150) tai laikalla (karkeus 150) ennen päällelakkausta. Huoneen ja lakan lämpötilan pitää olla

lakkauksen aikana vähintään 14 °C. Koko lattia on lakattava, jotta lakkapinnasta tulee tasainen. Lakka levitetään telalla tai lakkasiveltimellä. Yksi lakkaukerta riittää, kun halutaan peittää lattian saumat ja suojata sen pinta vedeltä. Muista, että päällelakattava pinta ei saa olla käsitelty vahalla, kiillotusaineella tai muulla vastaavalla aineella, joka estää lakan tarttumisen. Mikäli lattia on käsitelty em. aineilla, pinta on hiottava puhtaaseen puuhun saakka.

Testaa lakan tarttuvuus pienelle testialueelle ennen uudelleenlakkausta. Jos lattia on lakattu uudelleen jo aikaisemmin, noudata kyseisen lakanvalmistajan ohjeita. Jos lattia joutuu alttiiksi kovalle kulutukselle, se on lakattava useaan kertaan.

Lattialla voidaan kävellä varovasti noin kahdeksan tunnin kuluttua lakkauksesta. Matot voidaan levittää lattialle noin viikon kuluttua. Varo läikyttämästä vettä vastalakatulle pinnalle ensimmäisen viikon aikana, koska lattiaan voi tällöin jäädä pysyviä tahroja. Noudata aina käyttämäsi tuotteen käyttöohjetta.

Huomaa, että päällelakkaus tekee pinnasta tehtaalla lakattua "muovimaisemman" ja että naarmut näkyvät tällöin selvemmin, koska pinta ei kestä naarmuja yhtä hyvin. Koska lakkausympäristö ei ole tällöin pölytön, lakan pinnalle saattaa joutua pölyhiukkasia, jotka muodostavat lakan kuivuttua "nyppyjä" lattian pintaan.

Puulattian täydellinen kunnostaminen:

Jos lattia on erittäin kulunut tai sitä on muusta syystä kunnostettava, lattia voidaan hioa koneella puhtaaseen puuhun saakka ja pintakäsitellä sen jälkeen uudelleen.

Huomaa. Kährs Linnea -lattiaa ei saa hioa.

Kiinnitä erityistä huomiota värjättyihin tai erikoiskäsiteltyihin tuotteisiin. Noudata lakanvalmistajan ohjeita.

! Mahdollinen lattialämmitys on kytkettävä pois uudelleenlakkauksen ajaksi.

! Emme voi taata uuden lakkakerroksen täydellistä kiinnittymistä MS-polymeeriliimalla liimatun lattian tehdaslakkauksen päälle.

Huomaa. Puulattian hionta merkitsee aina riskiä puuviilujen irtoamisesta.

Tästä on aina ilmoitettava asiakkaalle kirjallisesti ennen kunnostustyön aloittamista.

OSITTAISIA KORJAUKSIA KOSKEVAT YLEISET OHJEET – ÖLJYTYT LATTIAT

KUNNOSTUS

Pitkään kestäneen käytön jälkeen saattaa olla tarpeen kunnostaa lattian pinta ja korvata pintakäsittely uudella öljykerroksella. Erittäin likaiset petsaamattomat lattiat:

1. Pese lattia ja varmista, että sille ei jää irtonaisia roskia.
2. Levitä lattialle Kährs Satin Oilia ja tasoita se runsaaksi kerrokseksi lankamopin avulla.
3. Kiillota lattia vihreällä laikalla.
4. Poista ylimääräinen öljy käyttämällä kumista lastaa tai kangasliinaa.
5. Anna pinnan tasaantua, kunnes öljy on kuivunut (n. 30 min.).
6. Kiillota lattia valkoiselle laikalle asetetulla liinalla ylimääräisen öljyn poistamiseksi.

Toista tarvittaessa viimeinen vaihe. Huomaa, että kaksi ohutta öljykerrosta antavat paremman tuloksen kuin yksi paksu kerros. Liian suuri määrä öljyä tuottaa tahmean pinnan. Kun lattia on kuivunut viisi tuntia, sitä voidaan varovasti käyttää, mutta kevyitäkin huonekaluja voidaan tuoda takaisin vasta 12 tunnin kuivumisajan jälkeen. Odota 24 tuntia, ennen kuin tuot lattialle mattoja ja raskaita huonekaluja,

Annostelusuositus

1 l Kährs Satin Oil -hoitoainetta riittää 40-80 m²:n alalle.

VOIMAKKAAN PINTAKUVIOISTEN LATTIOIDEN KUNNOSTUS

Pitkään kestäneen käytön jälkeen saattaa olla tarpeen kunnostaa lattian pinta ja korvata pintakäsittely uudella öljykerroksella.

1. Levitä Kährs Cleaner tasaisesti koko lattialle.
2. Puhdista lattia harjakoneella (esim. Orbot Machine, jossa on harja). Älä kuitenkaan käytä liian kovaa harjaa. Näin välttyt vahingoittamasta puurakennetta.
3. Kuivaa pinta käyttämällä Absorber Padia tai märkäimuria. Se poistaa pintaan jääneen puhdistusaineen ja liuenneen lian.
4. Anna kuivua 30 minuuttia.
5. Levitä pintaan Kährs Satin Oilia käyttämällä konetta (esim. Orbot Machine) valkealla laikalla (150–180 kierrosta/min.).
6. Anna pinnan tasaantua, kunnes öljy on kuivunut (n. 30 min.).
7. Levitä pintaan toinen kerros Kährs Satin Oilia käyttämällä konetta (esim. Orbot Machine) valkealla laikalla (150–180 kierrosta/min.).
8. Anna pinnan tasaantua, kunnes öljy on kuivunut (n. 30 min.).

Jos lattia on erittäin kulunut, vaiheiden 7 ja 8 toistaminen voi olla tarpeen.

9. Kiillota lattia kiillotuskoneella (esim. Orbot Machine) käyttämällä valkeaa laikkaa (150–180 kierrosta/min.) Näin varmistetaan, että öljy on levittynyt tasaisesti.

Huomaa, että kaksi ohutta öljykerrosta antavat paremman tuloksen kuin yksi paksu kerros. Liian suuri määrä öljyä tuottaa tahmean pinnan.

Annostelusuositus

1 l Kährs Satin Oil -hoitoainetta riittää 40-80 m²:n alalle.

PETSATTUJEN LATTIOIDEN KUNNOSTUS

Pitkään kestäneen käytön jälkeen saattaa olla tarpeen kunnostaa lattian pinta ja korvata pintakäsittely uudella Tinted Satin Oil -öljykerroksella.

1. Levitä Kährs Cleaner tasaisesti koko lattialle.
2. Puhdista lattia harjakoneella (esim. Orbot Machine, jossa on harja). Älä kuitenkaan käytä liian kovaa harjaa. Näin välttyt vahingoittamasta puurakennetta.
3. Kuivaa pinta käyttämällä Absorber Padia tai märkäimuria. Se poistaa pintaan jääneen puhdistusaineen ja liuenneen lian.
4. Anna kuivua 30 minuuttia.
5. Levitä pintaan Kährs Stained Satin Oilia käyttämällä konetta (esim. Orbot Machine) valkealla laikalla (150–180 kierrosta/min.).
6. Anna pinnan tasaantua, kunnes öljy on kuivunut (n. 30 min.).
7. Levitä pintaan toinen kerros Kährs Stained Satin Oilia käyttämällä konetta (esim. Orbot Machine) valkealla laikalla (150–180 kierrosta/min.).
8. Anna pinnan tasaantua, kunnes öljy on kuivunut (n. 30 min.).

Jos väristä halutaan syvempi, toistetaan vaiheet 7 ja 8. Stained Satin Oil voidaan levittää enintään 3 kertaa, koska liian paksut kerrokset tuottavat tahmean pinnan.

9. Kiillota lattia kiillotuskoneella (esim. Orbot Machine) käyttämällä valkeaa laikkaa (150–180 kierrosta/min.) Näin varmistetaan, että öljy on levittynyt tasaisesti.

Huomaa, että kaksi ohutta öljykerrosta antavat paremman tuloksen kuin yksi paksu kerros. Liian suuri määrä öljyä tuottaa tahmean pinnan.

Annostelusuositus

1 l Kährs Satin Oil -hoitoainetta riittää 40-80 m²:n alalle.

Huomautus: Itsesyttymisen vaara on olemassa, kun öljy joutuu kosketuksiin orgaanisten materiaalien kanssa (esim. puuvillaliinat, sahajauho, imevät eristemateriaalit jne.), itsekuivuvan öljyn vuoksi. Öljyä imeneet matot ja muut materiaalit on upotettava veteen heti käytön jälkeen itsesyttymisen välttämiseksi.

PIENTEN PINTAVAUROIDEN, HALKEAMIEN JA KOLOJEN KORJAUS

Korjattaessa syviä kuoppia, naarmuja ja halkeamia on vaurioitten ympäriltä ensin poistettava terävät reunat ja irtonaiset säleet. Tähän käytetään leikkuuveistä.

Korjattaessa kuoppia tai vastaavia vaurioita, voidaan käyttää joko tasoitetta tai Kährsin sulatettavia silotetikkuja.

Noudata aina korjausten yhteydessä kussakin tuotepakkauksessa olevia ohjeita.

Lisätietoja on osoitteessa www.kahrs.com.

PIENET NAARMUT JA HUONEKALUJEN JALKOJEN JÄLJET

PIENET KOLOT

SYVÄT KUOPAT, NAARMUT JA HALKEAMAT



LAMELLEN VAIHTO

SAUVOJEN VAIHTO

Sauvoja voidaan vaihtaa vain 3-sauvaiseen lattiamateriaaleihin.

1. Viallinen sauva poistetaan vahingoittamatta ympäröivien sauvojen lakattuja reunoja. Tee siksi lakkakerrokseen viilto vioittuneen sauvan ympärillä olevien saumojen kohdalle. Käytä suorasyrjälautaa ja hyvin terävää veistä.
2. Irrota sen jälkeen sauva varovasti taltan avulla.
3. Poista sauvan alla olevasta lamellikerroksesta noin 2 mm kaikkialta paitsi neljän kulman kohdalta, joiden varaan uusi lamelli asetetaan. Valitse ympäröivien sauvojen väriin ja pintakuviointiin sopiva uusi sauva. Tehtaalla pintakäsiteltyjä korjaussauvoja voi tilata Kährsiltä. Sovitta uusi sauva tarkasti vanhan sauvan paikalle. Sovittamista voidaan helpottaa viistämällä uuden sauvan alareunat. Käytä uutta sauvaa sovittaessasi apuna imukupia. Uusi sauva kiinnitetään

paikalleen polyesteritasoitteella, tarkoitukseen soveltuu esim. Plastic Padding. Pursota tasoitetta sauvasyvennyksen keskelle sekä uuden sauvan alapintaan.

Paina sauva ympäröivien sauvojen tasolle ja pidä sitä paikallaan, kunnes polyesteritasoite on kovettunut (noin 3–4 minuuttia). Kuivaa ylimääräinen tasoite heti pois. Sauvan vaihtamisen jälkeen uuden sauvan ympäritys pitää ehkä tasoittaa kevyesti värisävyyden sopivalla Kährsin Woodfiller-kitillä tai Kährsin sulatettavalla silotetikulla. Käsittele kitin pinta siinä tapauksessa Kährsin Touch-upilla. Kun sauvanvaihto tehdään huolellisesti tehtaalla käsitellyllä sauvalla, uutta sauvaa tuskin huomaa.

Vaihtosauvat

Kährsin 3-sauvaiseen mallistoon löytyy vaihtosauvoja kaikista puulajeista ja pintakäsittelyistä (myös käsittelemättömiä). Sauvoja voi tietenkin sahata myös valmiista laudoista.



Tee lakkakerrokseen viilto sauvan ympärillä olevien saumojen kohdalle. Käytä viivainta apuna.



Irrota sauva ja 2 mm välikerroksesta taltan avulla.



Valitse vaihtosauva ja sovita se paikalleen. Täytä syvennyksen polyesteritasoitteella ja paina sauva kiinni.

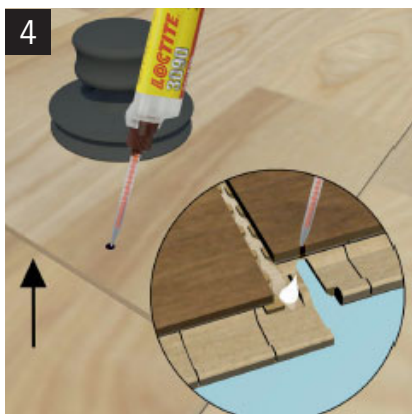
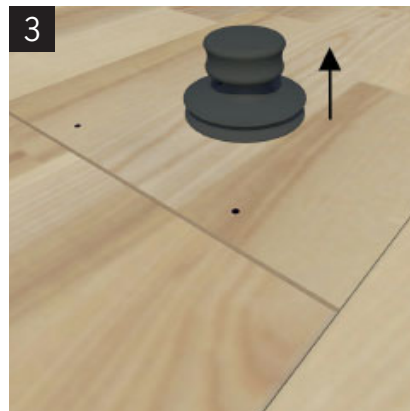
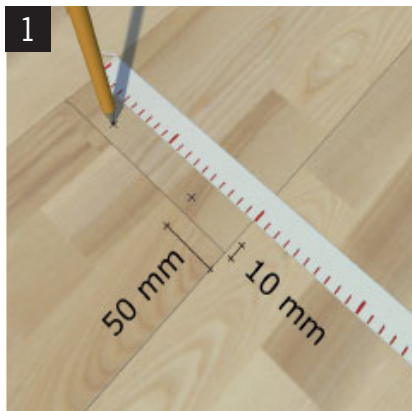
LUKKIUTUMATTOMIEN WOODLOC 5S -PONTTIEN LIIMAUS

Jos Woodloc 5S -pontti ei ole liimautunut, tässä on helppo tapa ratkaista ongelma.

1. Tee laudan ponttikielekepuolelle kuvan mukaiset merkit.
2. Pora merkkiin kohdalle 10–12 mm syvät reiät. Huomaa, että poraussyvyys on tärkeä, sillä reiän on ulotuttava syvennykseen asti (ks. kuva 4).

3. Nosta lauta ylös imukupin avulla.
4. Ruiskuta porattuihin reikiin liimaa samalla, kun pidät lautaa koholla.
5. Purista lautaa alas heti liiman ruiskutuksen jälkeen. Jatka puristusta ainakin kolmen minuutin ajan.

Korjaa poratut reiät Kährsin sulatettavilla silotetikuilla.



Liimasuositus: Loctite 3090

LAUTOJEN VAIHTO, WOODLOC

Woodloc®-ponttiliitoksella varustettujen lautojen vaihto, vaihtoehto 1

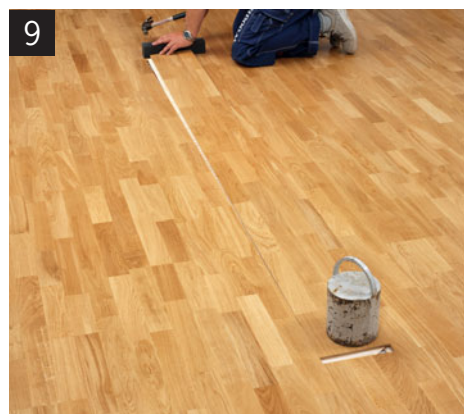
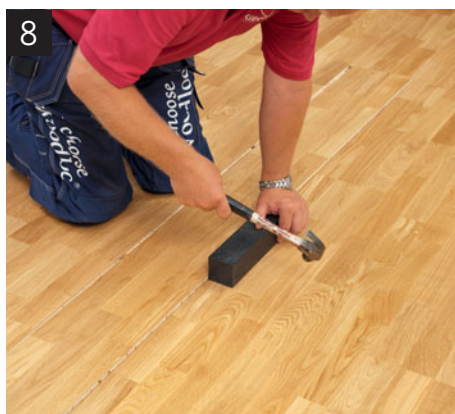
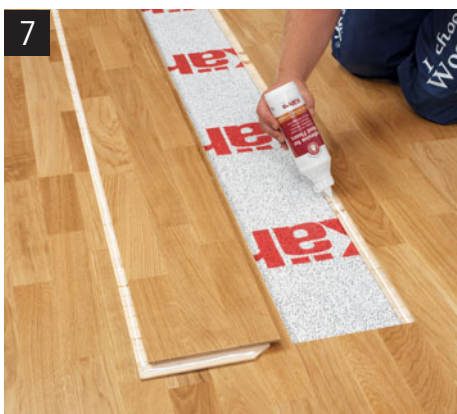
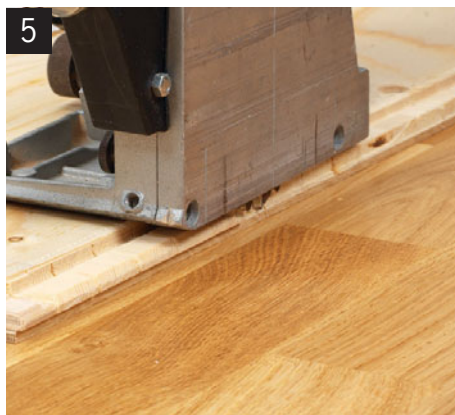
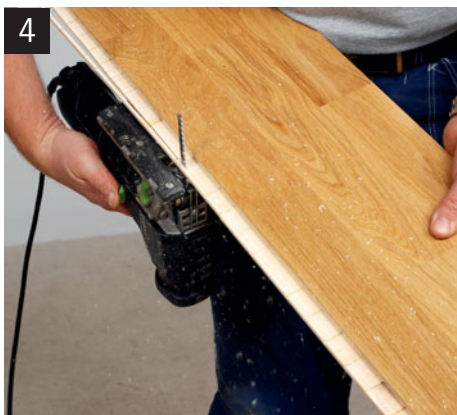
Helpoin keino on purkaa lattia vioittuneeseen lautaan asti, vaihtaa se uuteen ja asentaa sen jälkeen lattia takaisin paikalleen. Paras tulos saadaan käyttämällä korvauslautana vioittuneen laudan lähellä olevaa lautaa, koska se on väriltään sopiva ja yhtä kulunut kuin poistettu lauta. Asenna uusi lauta paikkaan, jossa sen "tuore" väri ei häiritse yhtä paljon, esimerkiksi seinän viereen. Woodloc®-ponttilaudat voidaan asentaa mistä suunnasta tahansa.

Woodloc®-ponttiliitoksella varustettujen lautojen vaihto, vaihtoehto 2

1. Sahaa vioittuneeseen lautaan viilto laudan keskilinjaa pitkin. Sahaa "V" kumpaankin päähän.

2-3. Vedä vanhan laudan kappaleet irti.

- Poista uudesta laudasta pontin alakielekkeen nystyrä sekä pitkältä että päätysivulta. Tarkasta, että uusi lauta sopii vanhan tilalle.
- Poista pontti sahaamalla sekä pitkältä että päätysivulta. Hio ponttia hieman (0,5 mm), jotta liimalle jää tilaa.
- Sahaa päätysivun kulma vinottain.
- Levitä Kährsin liimaa ympäröivien lautojen ja uuden laudan pontin alakielekkeelle.
- Koputa uusi lauta paikalleen Kährsin lyöntipalikalla, aloita pitkältä sivulta.
- Työnnä lautaa sen jälkeen sivuttain. Naputtele sen jälkeen koko pitkä sivu paikalleen. Aseta vanha lauta uuden laudan päälle (ponttipuolelle) ja kuormita uutta lautaa liiman kuivumisen ajan. Leveän liimapinnan ansiosta liitoksesta tulee tarpeeksi vahva.



LAUTOJEN VAIHTO, WOODLOC 5S

Jos lauta on pahoin vaurioituneena vaihdettava, toimi seuraavien ohjeiden ja kuvien mukaisesti.

Woodloc 5S -ponttiliitoksella varustettujen lautojen vaihto 2

1. Sahaa vioittuneeseen lautaan viilto laudan keskilinjaa pitkin. Sahaa "V" kumpaankin päähän.
- 2-4. Vedä vanhan laudan kappaleet irti. Käytä terävää talttaa ja pidä huolta, että et vahingoita viereisiä lautoja.
- 5-6. Poista uudesta laudasta pontin alakielekkeen nystyrä sekä pitkältä että päätysivulta. Tarkasta, että uusi lauta sopii vanhan tilalle.
7. Poista pontti sahaamalla sekä pitkältä että päätysivulta. Hio ponttia hieman (0,5 mm), jotta liimalle jää tilaa.

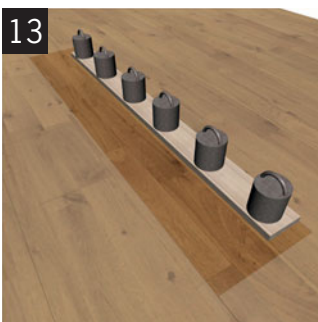
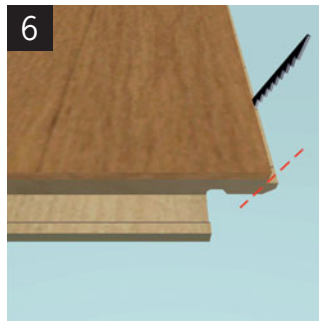
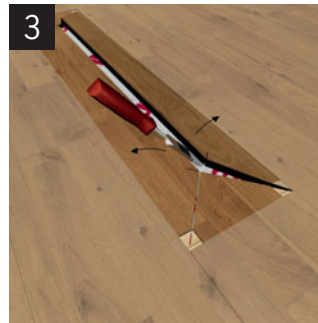
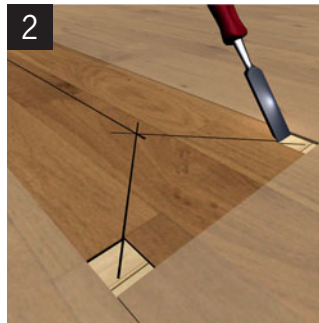
8. Sahaa päätysivun kulma vinottain.

9. Kiinnitä uusi lukkotappi uuden laudan urapuolelle.

10. Levitä Kährsin liimaa ympäröivien lautojen ja uuden laudan pontin alakielekkeelle.

11-12. Koputa uusi lauta paikalleen Kährsin lyöntipalikalla, aloita pitkältä sivulta. Uuden laudan sovittaminen paikalleen on helpompaa, jos käytät painoa laudan toisessa päässä. Työnnä lautaa sen jälkeen sivuttain. Naputtele sen jälkeen koko pitkä sivu paikalleen.

13. Aseta vanha lauta uuden laudan päälle (ponttipuolelle) ja kuormita uutta lautaa liiman kuivumisen ajan. Leveän liimapinnan ansiosta liitoksesta tulee tarpeeksi vahva.

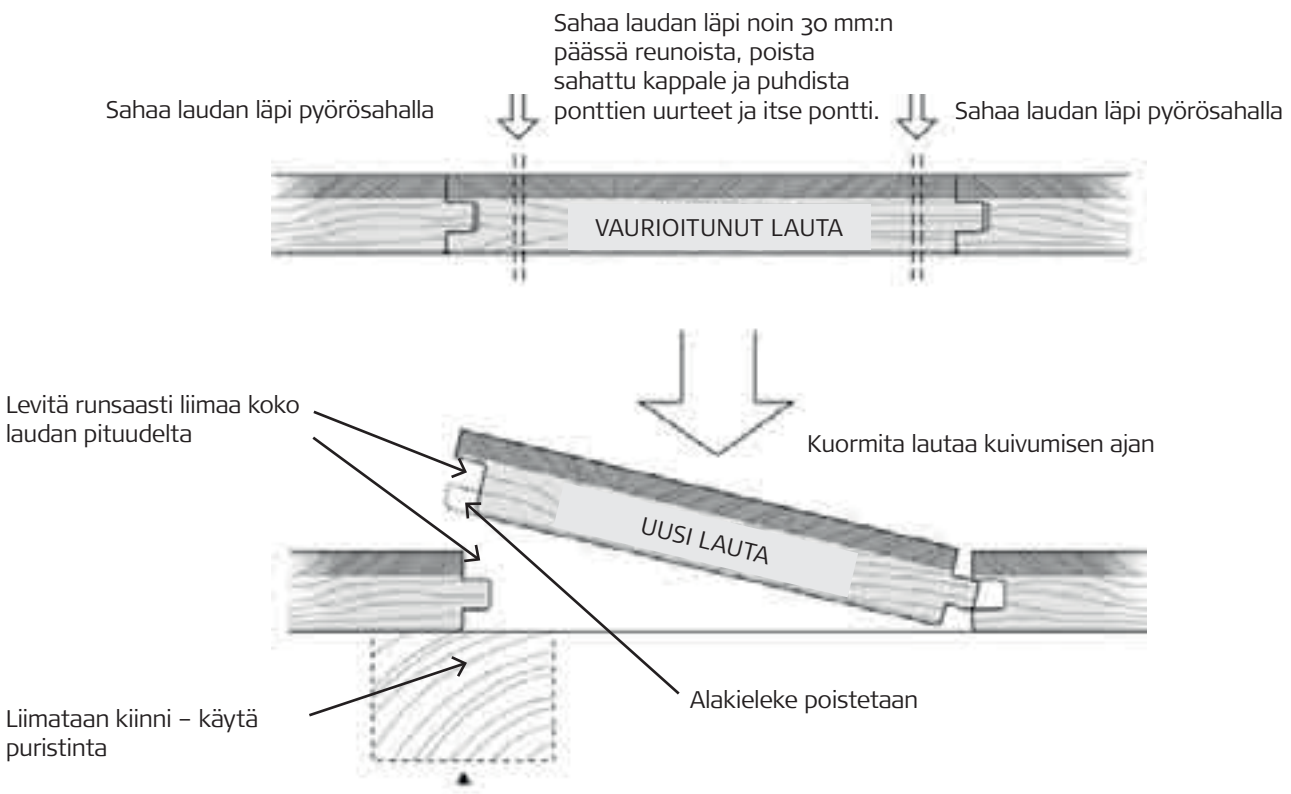


LAUDAN VAIHTO, T&G-LIIMATTU

Liimapontillisten lautojen vaihto

Kun lattia on vahingoittunut useamman sauvan kohdalta, siitä voidaan joutua poistamaan yksi tai useampi lauta. Tämä tehdään seuraavasti: Sahaa lauta sen joka sivua pitkin noin 30 mm:n päästä reunoista laudan keskiosaan päin. Poista sahattu kappale ja irrota poistetun laudan ympärysponnit ympärillä olevasta lattiamateriaalista. Tarkasta laudankappaleen avulla,

ettei ponteissa ole liiman jäänteitä. Tarkasta, että uusi lauta on oikeanmittainen. Sahaa pois pontin alakieleke sekä pitkältä että päätysivulta. Sovita lauta paikalleen ja korjaa sitä tarvittaessa. Liimaa sen jälkeen lauta paikalleen kuvan osoittamalla tavalla. Aseta vanha lauta uuden laudan päälle (ponttipuolelle) ja kuormita uutta lautaa liiman kuivumisen ajan. Samalla tavalla voidaan vaihtaa useampia lautoja.



PUHDISTUS- JA HOITOTUOTTEET – KUVAUS

LISÄTIETOJA KUSTAKIN TUOTTEESTA (TEKNISET TIEDOT JA KÄYTTÖOHJEET) OVAT LADATTAVISSA OSOITTEESTA WWW.KAHR.S.COM

KÄHRS CLEANER 1,0 LITRA

– tehokas puhdistusaine lakatuille ja öljytyille lattioille

Kährs Cleaner on tehokas ja ympäristöä säästävä tuote, joka on suunniteltu erityisesti puulattioita varten. Ei sisällä orgaanisia liuotteita eikä väriaineita.

Tuote nro 710518



KÄHRS-SPRAYPUHDISTUSAINEN 0,75 LITRA

– tehokas puhdistusaine lakatuille ja öljytyille lattioille

Kährs Cleaner on tehokas ja ympäristöä säästävä tuote, joka on suunniteltu erityisesti puu- ja laminaattilattioita varten.

Ei sisällä orgaanisia liuotteita eikä väriaineita. Normaaliin päivittäiseen puhdistukseen. Käyttövalmis.

Tuote nro 710529



KÄHRS REMOVER 1,0 LITRA

– tehokas vahanpoistaja ja lakkapinnan virkistäjä

Kährs Remover poistaa puulattioista Kährs Lacquer Refresherin ja vahapohjaiset kiillotusaineet. Kährs Removeria voidaan käyttää myös tehopuhdistukseen.

Tuote nro 710523



KÄHRS LACQUER REFRESHER 1,0 LITRA

– uudistaa viimeistellyn lattian ilmeen

Kährs Refresher on helppokäyttöinen hoitoaine viimeistellyille parketti- ja puulattioille. Tuote antaa puulle suojaavan pintakerroksen, joka helpottaa lattian puhdistusta ja hoitoa.

Tuote nro 710522



KÄHRS LACQUER -LAKKA

– lattian viimeistelyaine

Kährs Lacquer on yksikomponenttinen vesipohjainen polyuretaani-akrylaatti puu- ja parkettilattioiden viimeistelyyn. Soveltuu silkkihimmeiksi lakattujen Kährs-lattioiden päällelakkaukseen. Levitä telalla, siveltimellä tai levityslastalla. Viimeistely pinta on erittäin pitkäikäinen ja kestää hyvin mekaanista kulutusta sekä yleisiä kodinpuhdistusaineita. Kährs Lacquer soveltuu sekä kotien että julkisten tilojen lattioihin. Mattalakattuihin Kährs-lattioihin tai urheilutilojen lattioihin käytetään Kährs Matt Lacqueria.

Tuote nro 1,0 litraa 710521

Tuote nro 5,0 litraa: 710519



KÄHRS MATT LACQUER 1,0 LITRA

– lattian viimeistelyaine

Kährs Matt Lacquer on kaksikomponenttinen vesipohjainen polyuretaaniaine puu- ja parkettilattioiden viimeistelyyn. Soveltuu mattalakattujen Kährs-lattioiden päällelakkaukseen. Levitä telalla, siveltimellä tai levityslastalla. Viimeistely pinta on erittäin pitkäikäinen ja kestää hyvin mekaanista kulutusta sekä yleisiä kodinpuhdistusaineita. Kährs Matt Lacquer soveltuu julkisiin ja asuintiloihin sekä myös urheilutilojen lattioihin.

Tuote nro 710618



KÄHRS HIGH GLOSS LACQUER 1,0 LITRA

– lattian viimeistelyaine

Kährs High Gloss Lacquer on kaksikomponenttinen vesiliukoinen polyuretaaniaine puu- ja parkettilattioiden viimeistelyyn. Soveltuu kiiltäväksi lakattujen Kährs-lattioiden päällelakkaukseen. Levitä telalla, siveltimellä tai levityslastalla. Viimeistely pinta on erittäin pitkäikäinen ja kestää hyvin mekaanista kulutusta sekä yleisiä kodinpuhdistusaineita. Kährs High Gloss Lacquer soveltuu sekä kotien että julkisten tilojen lattioihin.

Tuote nro 710630



SATIN OIL 1 LITRA

– kirkas hoitoöljy

Kährs Satin Oil on kovettava uretaaniöljy puu- ja parkettilattioiden hoitoon. Satin Oil antaa lattialle suojaavan ja kauniisti hohtavan öljypinnan. Satin Oil suojaa lattiaa imeytymällä sen pintaan.

Tuote nro 710553



STAINED SATIN OIL 1,0 LITRAA

– värjätty hoitoöljy

Kährsin värjätty Satin Oil on kovettava uretaaniöljy puu- ja parkettilattioiden hoitoon. Satin Oil antaa lattialle suojaavan ja kauniisti hohtavan öljypinnan. Satin Oil suojaa lattiaa imeytymällä sen pintaan.

Tuote nro 710585 Satin Oil Dark-Brown 01, soveltuva materiaali esim. Romanov

Tuote nro 710586 Satin Oil Dark-Grey 01, soveltuva materiaali esim. Ulf

Tuote nro 710587 Satin Oil Grey-Brown 01, soveltuva materiaali esim. Sture

Tuote nro 710588 Satin Oil White 01, soveltuva materiaali esim. Olof

Tuote nro 710589 Satin Oil White 02, soveltuva materiaali esim. Gustaf



PARQUET POLISH

– uudistaa viimeistellyn lattian ilmeen

Kährs Parquet Polish on tehokas ja ympäristöystävällinen tuote, joka virkistää viimeistellyt puu- ja parkettilattiat. Itsekiillottuva, vedenkestävä ja mekaanista kulutusta kestävä Kährs Parkett Polish puhdistaa ja suojaa lattian.

Tuote nro 710520



MATT PARQUET POLISH

– uudistaa viimeistellyn lattian ilmeen

Kährs Matt Parquet Polish on tehokas ja ympäristöystävällinen tuote, joka virkistää viimeistellyt puu- ja parkettilattiat. Itsekiillottuva, vedenkestävä ja mekaanista kulutusta kestävä Kährs Matt Parquet Polish puhdistaa ja suojaa lattian.

Tuote nro 710539



SPRAY MOP -SARJA

Täydellinen puhdistussarja puulattioiden kosteamoppaukseen. Sekä lakatuille että öljytyille lattioille. Miellyttävä ja ergonominen käyttö, liipaisimella toimiva puhdistusaineen annostelu. Sarja sisältää: Mopin pidikelevy ja ergonominen varsi, vaihdettava Spray Cleaner -säiliö 0,75 litraa, Cleaner Spray 1 litra, 3 kappaletta laadukkaita pesunkestäviä mikrokuitumoppeja, joissa tarrakiinnitys.

Tuote nro 710574



SPRAY MOP CLEANER 0,75 LITRAA

Vaihtopakkaus puhdistusainetta Spray Mop -sarjaan

Tuote nro 710576



KÄHRS FLOOR CARE -SARJA

Täydellinen kaikki yhdessä -puhdistusratkaisu Kährs-lattiallesi. Sarja sisältää 0,75 litran pullon Spray Cleaneria, kuivamopin ja huopasuojia.



KÄHRS FLOOR CARE -SARJA ÖLJYTYILLE LATTIOILLE

Täydellinen kaikki yhdessä -puhdistusratkaisu öljytyille Kährs-lattioille. Sarja sisältää: Satin Oil Spray Mop -säiliössä (250 ml), kuiva moppi ja huopasuojat.

Tuote nro 710564



KÄHRS MOP PAD -MOPPILIINA

Vaihtoliina Kährs-moppia varten käytettäväksi yhdessä Kährs Spray Cleanerin kanssa. Konepestävä.

Tuote nro 710512



KÄHRS TOUCH-UP

Käytetään käsiteltyjen lattiapintojen pieniin korjauksiin. Saatavilla olevat versiot kohteisiin satiinilakatut lattiat, öljytyt lattiat, mattalakatut lattiat, Tammi Brighton, Nouveau White, Nouveau Bronze, Nouveau Black, Nouveau Almond, Nouveau Mocha, Nouveau Brown ja Linnea Brown.

Tuote nro 710223



KÄHRS WOODFILLER

Korjauskitti lattioihin, joissa on koloja tai naarmuja. Parhaimman lopputuloksen saat käyttämällä korjauskittiä yhdessä Kährs Touch-up-lakan kanssa.

Ash, Hard Maple Tuote nro 710619.

Oak Tuote nro 710621.

Beech, Cherry Tuote nro 710623.

Walnut Tuote nro 710625.

Black Tuote nro 710627.

Wenge Tuote nro 710629

Birch, Pine, Fir Tuote nro 710620.

Natural Oak Tuote nro 710622.

Jarrah, Merbau Tuote nro 710624.

Cherry Tuote nro 710626.

White Tuote nro 710628.



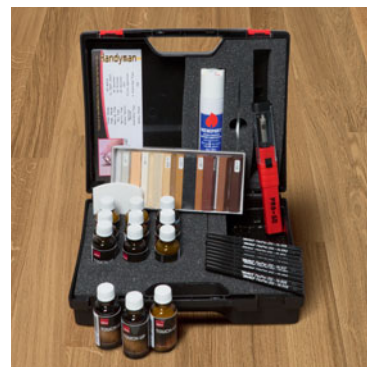
KÄHRS REPAIR KIT PRO -KORJAUSSARJA

Öljyttyjen, lakattujen ja petsattujen puupintojen korjauksiin. Kokeile ensin kohtaan joka ei ole selvästi nähtävillä.

Tuote nro 710517

Sisällys

- 7 x Touch Up -petsi
- 1 x Touch Up -öljy, ruskea
- 1 x Touch Up -öljy, väritön öljy
- 3 x Touch Up -lakka; puolimatta, matta ja kiiltävä
- 11 x kovavahatahko, eri sävyjä
- 1 x sulatuslaite ja kaasusäiliö
- 1 x veitsi, hankaustyyny ja hankauslasta
- 10 x Flex-kynä, eri sävyjä



KÄHRS-KORJAUSSARJA LAKATUILLE LATTIOILLE

Parketin, monikerrosparketin, portaiden, ovien tai huonekalujen naarmujen, kuoppien ja kolhujen korjaamiseen.

Tuote nro:

Korjaussarja lakatuille lattioille 710577

Korjaussarja lakatuille lattioille 5:n sarja 710565

Sisällys

- 10 x kovavahapuikko (4 cm)
- 1 x erityiskitin levitin, sisältää hiomatyydyn ja pienen hioma- ja kiillotusliinan
- 1 x paristokäyttöinen sulatin ja 3 paristoa
- 1 x hioma- ja kiillotusliina
- 1 x puuvillaliina
- 1 x Clear Lacquer Brush Pen tiivistyskynäksi (kiiltävyys: silkkihimmeä)



KORJAUSKITTI ÖLJYTYILLE LATTIOILLE

Parketin, monikerrosparketin, portaiden, ovien tai huonekalujen naarmujen, kuoppien ja kolhujen korjaamiseen.

Tuote nro:

Korjaussarja öljytyille lattioille 710578

Korjaussarja öljytyille lattioille 5:n sarja 710566

Sisällys

- 9 x kovavahapuikko (4 cm)
- 1 x erityiskitin levitin, sisältää hiomatyydyn ja pienen hioma- ja kiillotusliinan
- 1 x paristokäyttöinen sulatin ja 3 paristoa
- 2 x hiekkapaperi (karheudet 150 ja 240)
- 1 x erikoisöljy, 10 ml
- 1 x puuvillaliina
- 1 x AQUA Clear Lacquer Brush Pen tiivistyskynäksi (kiiltävyys: silkkihimmeä)

