

STEELE DBS 457-055

Kährs LT Dry Back sind Vinylböden für die vollflächige Verklebung. Die Böden haben eine Nutzschrift von 0,5 mm und sind zudem durch eine Keramikbeschichtung geschützt. Das Ergebnis sind extrem belastbare und widerstandsfähige Böden, die sowohl kratz- als auch wasserbeständig sind, wodurch diese Böden auch für stark frequentierte Räume geeignet sind.

PRODUKTBESCHREIBUNG

Produktart / Konstruktion	Vinylboden / Dry Back Vinylboden
Artikelnummer / EAN Code	LTDBS3006-457-5 / 7393969113373
Design	Planke
Breite x Länge x Dicke	457 x 457 x 2,5 mm
Gewicht pro Verpackung / pro m ²	21 kg / 4,2 kg
Fläche pro Verpackung / pro Palette	5,01 m ² / 240,48 m ²

DATEN

Verlegemethode	vollflächige Verklebung
Fußbodenheizung	Ja
Nutzschrift Dicke	0,55 mm



Beschreibungen und Bilder

Alle Muster, Abbildungen und Produktbeschreibungen sowie die Foto- und Prospektspezifikationen dienen lediglich dazu, eine ungefähre Vorstellung von den darin beschriebenen Produkten zu vermitteln. Sie sind nicht Vertragsbestandteil oder vertraglich bindend und sollten nur zur Veranschaulichung betrachtet werden. Wir können nicht garantieren, dass das Display Ihres Computers oder die Druckqualität die Farbe der Produkte exakt widerspiegeln. Ihr Produkt kann daher von den Abbildungen in dieser Dokumentation abweichen.

Kährs Parkett Zentraleuropa
| www.kahrs.com | ©Kährs,
Österreich 2026-05-02

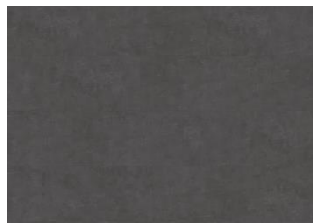
Weitere Produkte dieser Kollektion



Kilimanjaro - Dry back



Steele - Dry back



Schwarzhorn - Dry back



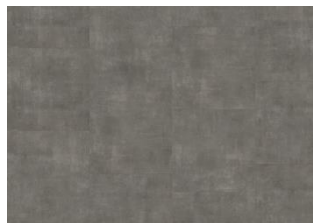
Matterhorn - Dry back



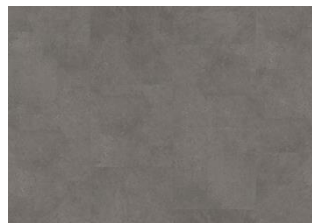
Makalu - Dry back



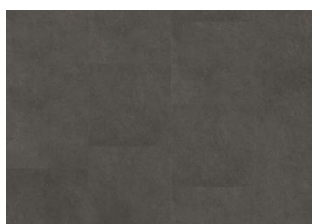
Lucania - Dry back



Kebnekaise - Dry back



Grossglockner - Dry back



Dom - Dry back



Broad Peak - Dry back



Lhotse - Dry back