

Quartz Mosaic Collection



## QUARTZ MOSAIC 8369 MOSS AGATE 12 X 12

Mosaic-kollektionen har ett brett användningsområde. Mönster och slitskiktet består av granulat i samma material vilket ger ytan liv och djup. Samtidigt ger de tonade streckgranulaten i plattans grundfärg golvet en mjuk visuell karaktär.

### PRODUKTBESKRIVNING

|   |   |
|---|---|
| Artikelnummer                             | 108369                                      |
| EAN-kod                                   | 6418660251979                               |
| Bredd x Längd x Tjocklek                  | 304,8 x 304,8 x 2 mm                        |
| Vikt per förpackning / per m <sup>2</sup> | 21,5 kg / 3,99 kg                           |
| Yta per förp. / per pall                  | 5,39 m <sup>2</sup> / 242,47 m <sup>2</sup> |

### FAKTA

|            |                          |
|------------|--------------------------|
| Kollektion | Quartz Mosaic Collection |
| Garanti    | 15 år                    |
| Tjocklek   | 2 mm                     |
| LRV        | 25.8                     |

### TEKNISKA EGENSKAPER

|                                     |                |           |
|-------------------------------------|----------------|-----------|
| Brandklassning                      | EN13501-1      | Bfl-s1    |
| Residual indentation EN ISO 24343-1 |                | < 0.05 mm |
| Måttstabilitet                      | EN ISO 23999   | <0.2%     |
| Färgbeständighet                    | EN ISO 105-B03 | ≥ 6       |
| Halkmotstånd                        | EN 13893       | DS (>0.3) |

### TEKNISKA EGENSKAPER

|  |              |                          |
|--|--------------|--------------------------|
| Halkmotstånd                               | DIN 51130    | R9                       |
| Statisk elektrisk benägenhet               | EN 1815      | < 2 kV (antistatisk)     |
| Motståndskraft mot kemikalier              | EN ISO 26987 | Utmärkt                  |
| Bestämning av verkan av rullande stolshjul | EN 425       | Lämpligt (25.000 cykler) |
| Resistens mot svamp och bakterietillväxt   |              | Bra                      |



### Beskrivningar och bildmaterial

Alla prover, bilder och produktbeskrivningar, samt bild- och broschyrsspecifikationer har för avsikt att ge en ungefärlig uppfattning av de produkter som är visas i dem. Dessa ska inte vara en del av ett kontrakt eller ha några kontraktsevenliga förpliktelser utan bara betraktas vara för ett illustrativt syfte. Vi kan inte garantera att skärmen på din dator eller utskriftskvaliteten reflekterar färgerna på produkterna på ett korrekt sätt. Din produkt kan variera en aning från bilderna inuti en trycksak.

Kährs AB, [www.kahrs.com](http://www.kahrs.com)©Kährs, Sverige  
2024-07-27

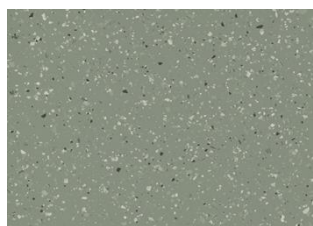
Från samma kollektion



Quartz Mosaic 8369 Moss Agate



Quartz Mosaic 8362 Mariposite Green



Quartz Mosaic 8367 Chlorite Quartz



Quartz Mosaic 8368 Alexandrite Green



Quartz Mosaic 8364 Pale Hiddenite



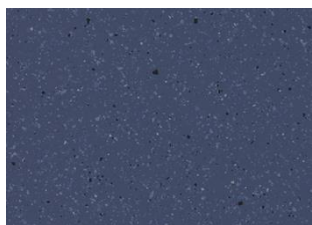
Quartz Mosaic 8356 Lace Agate



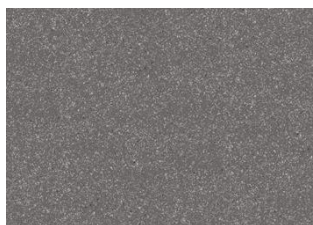
Quartz Mosaic 8354 Confident Sapphire



Quartz Mosaic 8355 Blue Calcite



Quartz Mosaic 8359 Enhanced Dumortierite



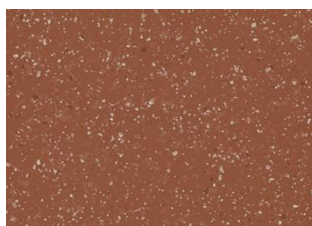
Quartz Mosaic 8316 Dolorite Grey



Quartz Mosaic 8348 Deep Purpurite



Quartz Mosaic 8301 Howlite White



Quartz Mosaic 8344 Tigereye Red



Quartz Mosaic 8366 Gentle Rhyolite



Quartz Mosaic 8365 Prosperous Peridot



Quartz Mosaic 8329 Amber Yellow



Quartz Mosaic 8339 Sunstone Orange



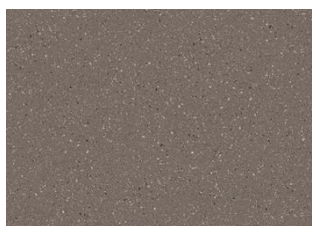
Quartz Mosaic 8349 Crocoite Red



Quartz Mosaic 8322 Nude Limestone



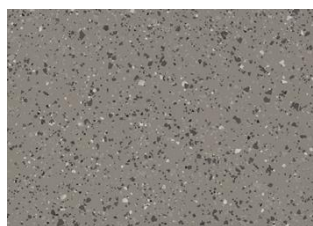
Quartz Mosaic 8323 Modest Cancrinite



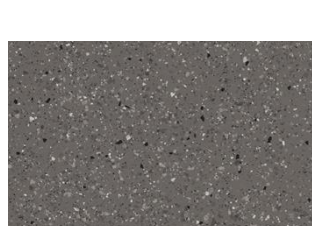
Quartz Mosaic 8324 Hypersthene Ash



Quartz Mosaic 8302 Conglomerate Grey



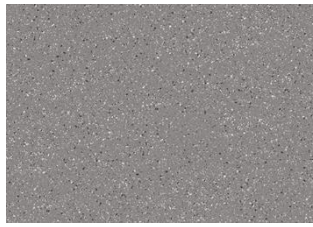
Quartz Mosaic 8303 Gabbro Grey



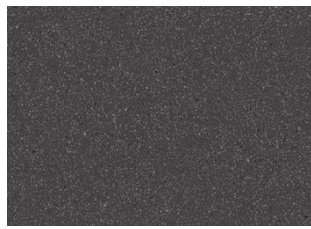
Quartz Mosaic 8304 Scoria Grey



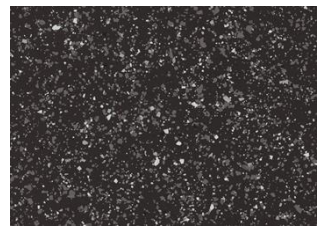
Quartz Mosaic 8314 Thunder



Quartz Mosaic 8315 Lava Grey



Quartz Mosaic 8317 Zebra Jasper



Quartz Mosaic 8319 Spinel Black



Quartz Mosaic 8353 Blue Chalcedony



Quartz Mosaic 8357 Blue