

SCHWARZHORN CLICK 5 MM

PRODUKTBESCHREIBUNG

Produktart / Konstruktion	Vinylboden / Click SPC Vinylboden
Artikelnummer / EAN Code	LTCLS3008-300-5 / 7393969113021
Design	Planke
Breite x Länge x Dicke	300 x 600 x 5 mm
Gewicht pro Verpackung / pro m2	16,8 kg / 7,64 kg
Fläche pro Verpackung / pro Palette	2,16 m ² / 103,68 m ²

DATEN

Verriegelung	Click5G
Verlegungsmethode	Schwimmend
Fußbodenheizung	Ja
Nutzschicht Dicke	0,3 mm

TECHNISCHE EIGENSCHAFTEN

Brandverhalten	EN13501-1	Bfl-s1
Wärmedurchlasswiderstand		0,032 (m ² K/W)
Resteindruck	EN ISO 24343-1	< 0.2 mm (*mit Dämmunterlage)
Dimensionsstabilität	EN ISO 23999	< 0.1 %

TECHNISCHE EIGENSCHAFTEN

Farbbeständigkeit	EN ISO 105-B02	≥ 6
Gleitreibungswiderstand	EN 13893	DS (>0.3)
Rutschsicherheit / -hemmung		
Gleitreibungswiderstand	DIN 51130	R10
Rutschsicherheit / -hemmung		
Elektrostatisches Verhalten	EN 1815	< 2 kV (antistatisch)
Abrieb und Kratzbeständigkeit	EN16094	Bestanden, mit gutem Ergebnis
Chemikalienbeständigkeit	EN ISO 26987	Bestanden, mit gutem Ergebnis
Stuhlrolleneignung	EN 425	Geeignet
Beständigkeit gegen Bakterien und Pilzwachstum		Gut
Trittschallschutz	EN ISO 10140	20 ΔLw dB (IXPE Dämmunterlage)

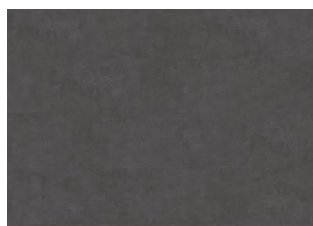


Beschreibungen und Bilder

Alle Muster, Abbildungen und Produktbeschreibungen sowie die Foto- und Prospektspezifikationen dienen lediglich dazu, eine ungefähre Vorstellung von den darin beschriebenen Produkten zu vermitteln. Sie sind nicht Vertragsbestandteil oder vertraglich bindend und sollten nur zur Veranschaulichung betrachtet werden. Wir können nicht garantieren, dass das Display Ihres Computers oder die Druckqualität die Farbe der Produkte exakt widerspiegeln. Ihr Produkt kann daher von den Abbildungen in dieser Dokumentation abweichen.

Kährs Parkett Zentraleuropa
| www.kährs.com | ©Kährs,
Österreich 2026-01-01

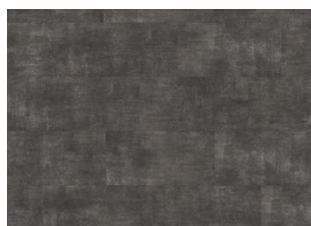
Weitere Produkte dieser Kollektion



Schwarzhorn - 5 mm Rigid Click



Makalu - 5 mm Rigid Click



Steele - 5 mm Rigid Click



Matterhorn - 5 mm Rigid Click