



SCHWARZHORN CLS 300

TUOTETIEDOT

Tuotenumero	LTCLS3008-300-5
Mitat	300 x 600 mm
Pakkauksen paino	16,8 kg
m ² /pakkaus	2,2 m ²
m ² /lava	103,6 m ²
	5 mm lukkopontillinen

FAKTOJA

Design	Kivikuosi
Lattiatyyppi	Luxury Tiles
Mallisto	Click 5 mm Stone Collection
Ponttiliitos	Click5G
Lattialämmitys	Soveltu

TEKNISIÄ TIETOJA

Paloluokka	EN13501-1	Bfl-s1	
Lämmönjohtavuus		0.032 (m2K/W)	
Jäännöspainuma	EN ISO 24343-1	< 0.2 mm (*with underlayment)	
Mittapysyvyys	EN ISO 23999	< 0.1 %	
Värinkestävyys	EN ISO 105-B02	≥ 6	
Kitkaluokka	EN 13893	DS (>0.3)	
Varautuminen	EN 1815	< 2 kV (antistaattinen)	
Kulutuskestävyys	EN16094	Läpäisee hyvin tuloksin	
Kemikaalien kestävyys	EN ISO 26987	Läpäisee hyvin tuloksin	
Sienten ja bakteerien kestävyys		Hyvä	
Askeläänieristävyys	EN ISO 10140	20 ΔLw dB (IXPE underlayment)	

Tärkeää tietoa tuotekuvista ja muista aineistoista

Kaikki mallilevyt- ja näytepalat sekä nettisivuillamme, tuotekorteissamme, painetuissa esitteissämme ja vastaavissa aineistoissamme ovat mallisto- ja interiörikuivat sekä muu kuva-aineisto ja kirjalliset tuotekuvaukset on tarkoitettu havainnollistamaan lattioidemme ulkonäköä parhaalla mahdollisella tavalla, mutta niitä ei voida sisällyttää osaksi sopimusta eikä niitä voida pitää sopimuksellisesti sitovina. Värisävyt toistuvat niin tietokoneiden näytöillä ja printeissä kuin valmiissa painotuotteissa eri tavoin ja siksi ne eivät koskaan vastaa täysin todellisen lattian sävyä ja ilmettä. Lopullisen lattian värisävy ja ulkonäkö voi siten poiketa eri aineistoissamme esitetystä.

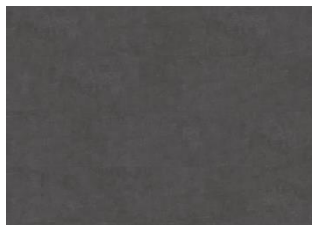
Paksuus	5 mm
Asennusmenetelmät	Uiva

Tärkeää tietoa tuotekuvista ja muista aineistoista

Kaikki mallilevyt- ja näytepalat sekä nettisivuillamme, tuotekorteissamme, painetuissa esitteissämme ja vastaavissa aineistoissamme olevat mallisto- ja interiöririkuvat sekä muu kuva-aineisto ja kirjalliset tuotekuvaukset on tarkoitettu havainnollistamaan lattioidemme ulkonäköä parhaalla mahdollisella tavalla, mutta niitä ei voida sisällyttää osaksi sopimusta eikä niitä voida pitää sopimuksellisesti sitovina. Värisävyt toistuvat niin tietokoneiden näytöillä ja printeissä kuin valmiissa painotuotteissa eri tavoin ja siksi ne eivät koskaan vastaa täysin todellisen lattian sävyä ja ilmettä. Lopullisen lattian värisävy ja ulkonäkö voi siten poiketa eri aineistoissamme esitetystä.



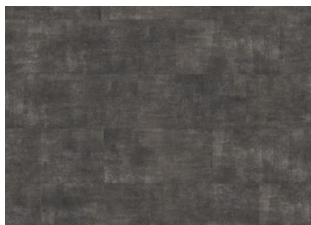
Muut saman malliston lattiat



Schwarzhorn - 5 mm
lukkopontillinen



Makalu - 5 mm
lukkopontillinen



Steele - 5 mm
lukkopontillinen



Matterhorn - 5 mm
lukkopontillinen

Tärkeää tietoa tuotekuvista ja muista aineistoista

Kaikki mallilevyt- ja näytepalat sekä nettisivuillamme, tuotekorteissamme, painetuissa esitteissämme ja vastaavissa aineistoissamme olevat mallisto- ja interiörikuivat sekä muu kuva-aineisto ja kirjalliset tuotekuvaukset on tarkoitettu havainnollistamaan lattioidemme ulkonäköä parhaalla mahdollisella tavalla, mutta niitä ei voida sisällyttää osaksi sopimusta eikä niitä voida pitää sopimuksellisesti sitovina. Värisävyt toistuvat niin tietokoneiden näytöillä ja printeissä kuin valmiissa painotuotteissa eri tavoin ja siksi ne eivät koskaan vastaa täysin todellisen lattian sävyä ja ilmettä. Lopullisen lattian värisävy ja ulkonäkö voi siten poiketa eri aineistoissamme esitetystä.

