

SCHWARZHORN CLS 300

DESCRIZIONE DEL PRODOTTO

Codice articolo / Codice	LTCLS3008-300-5 / 7393969113021
EAN	
Design	Tile Design
Larghezza x Lunghezza x Spessore	300 x 600 x 5 mm
Peso per confezione / per m2	16,8 kg / 7,64 kg
Mq. per confezione / pr pallet	2,16 m ² / 103,68 m ²

INFORMAZIONI

Incastro	Click5G
Metodi di posa	Flottante
Riscaldamento a pavimento	Sì
Strato superficiale spessore	0,3 mm

CARATTERISTICHE TECNICHE

Classe di reazione al fuoco	EN13501-1	Bfl-s1
Resistenza termica valore R		0.032 (m2K/W)
Residual indentation	EN ISO 24343-1	< 0.2 mm (*with underlayment)
Dimensional stability	EN ISO 23999	< 0.1 %
Test Colour fastness	EN ISO 105-B02	≥ 6

CARATTERISTICHE TECNICHE

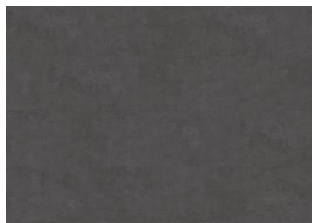
Slip resistance	EN 13893	DS (>0.3)
Slip resistance	DIN 51130	R10
Statical electrical propensity	EN 1815	< 2 kV (antistatic)
Scratch resistance	EN16094	Pass with good results
Resistance to bacteria and fungi		Good
Impact sound reduction	EN ISO 10140	20 ΔLw dB (IXPE underlayment)



Descrizione e immagini

Tutti i campioni, le immagini e le descrizioni dei prodotti, comprese specifiche foto e documentazioni servono esclusivamente a fornire un'idea di massima di quanto proposto. Non possono essere utilizzate come parte del contratto e non hanno nessun potere contrattuale e devono essere utilizzate esclusivamente come supporto alla proposta commerciale. Noi non possiamo garantire che il monitor del Vs. computer oppure la qualità di stampa rifletta accuratamente le tonalità di colore del prodotto scelto. Il Vs. prodotto potrebbe variare leggermente rispetto alle immagini visualizzate.

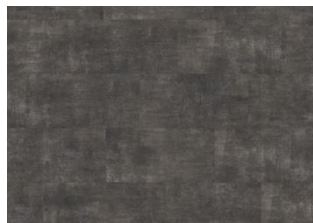
Altri prodotti di questa collezione



Schwarzhorn - Click 5 mm



Makalu - Click 5 mm



Steele - Click 5 mm



Matterhorn - Click 5 mm