



Click 5 mm Stone Collection

## MAKALU CLS 300

### DESCRIZIONE DEL PRODOTTO

Codice articolo / Codice LTCLS3007-300-5 / 7393969113038

EAN

Design Tile Design

Larghezza x Lunghezza x

Spessore

Peso per confezione / per

m2

Mq. per confezione / pr

pallet

### INFORMAZIONI

Incastro Click5G

Metodi di posa Flottante

Riscaldamento a pavimento Sì

Strato superficiale spessore 0,3 mm

### CARATTERISTICHE TECNICHE

Classe di reazione al fuoco EN13501-1 Bfl-s1

Resistenza termica valore R 0.032 (m2K/W)

Residual indentation EN ISO 24343-1 < 0.2 mm (\*with underlayment)

Dimensional stability EN ISO 23999 < 0.1 %

Test Colour fastness EN ISO 105-B02 ≥ 6

### CARATTERISTICHE TECNICHE

Slip resistance EN 13893 DS (>0.3)

Slip resistance DIN 51130 R10

Statical electrical EN 1815 < 2 kV (antistatic) propensity

Scratch resistance EN16094 Pass with good results

Resistance to bacteria and fungi Good

Impact sound reduction EN ISO 10140 20 ΔLw dB (IXPE underlayment)

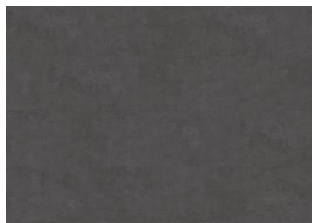


#### Descrizione e immagini

Tutti i campioni, le immagini e le descrizioni dei prodotti, comprese specifiche foto e documentazioni servono esclusivamente a fornire un'idea di massima di quanto proposto. Non possono essere utilizzate come parte del contratto e non hanno nessun potere contrattuale e devono essere utilizzate esclusivamente come supporto alla proposta commerciale. Noi non possiamo garantire che il monitor del Vs. computer oppure la qualità di stampa rifletta accuratamente le tonalità di colore del prodotto scelto. Il Vs. prodotto potrebbe variare leggermente rispetto alle immagini visualizzate.

www.kährs.com | ©Kährs,  
Italia 2026-05-01

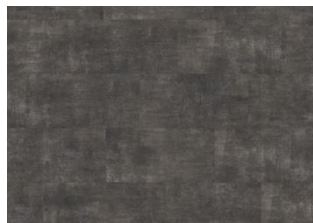
## Altri prodotti di questa collezione



Schwarzhorn - Click 5 mm



Makalu - Click 5 mm



Steele - Click 5 mm



Matterhorn - Click 5 mm