



# KILIMANJARO CLS 300

## TUOTETIEDOT

Tuotenumero	LTCLS3003-300
Mitat	300 x 600 mm
Pakkauksen paino	17,6 kg
m <sup>2</sup> /pakkaus	1,8 m <sup>2</sup>
m <sup>2</sup> /lava	86,4 m <sup>2</sup>
	6 mm lukkopontillinen

## FAKTOJA

Design	Kivikuosi
Lattiatyyppi	Luxury Tiles
Mallisto	Click 6 mm Stone Collection
	6 mm

## TEKNISIÄ TIETOJA

Application	EN ISO 10874	23/33/42	
Emission of formaldehyde		E1	
Paloluokka	EN13501-1	Bfl-s1	
Formaldehydipäästö	EN717-1	E1	
Lämmönjohtavuus		0.035 (m2K/W)	
Jäännöspainuma	EN ISO 24343-1	< 0.2 mm (*with underlayment)	
Mittapysyvyys	EN ISO 23999	< 0.1 %	
Värinkestävyys	EN ISO 105-B02	≥ 6	
Kitkaluokka	EN 13893	DS (>0.3)	
Kitkaluokka	DIN 51130	R10	
Vaurautuminen	EN 1815	< 2 kV (antistaattinen)	

## Tärkeää tietoa tuotekuvista ja muista aineistoista

Kaikki mallilevyt- ja näytepalat sekä nettisivuillamme, tuotekorteissamme, painetuissa esitteissämme ja vastaavissa aineistoissamme olevat mallisto- ja interiörökuvat sekä muu kuva-aineisto ja kirjalliset tuotekuvaukset on tarkoitettu havainnollistamaan lattioidemme ulkonäköä parhaalla mahdollisella tavalla, mutta niitä ei voida sisällyttää osaksi sopimusta eikä niitä voida pitää sopimuksellisesti sitovina. Värisävyt toistuvat niin tietokoneiden näytöillä ja printeissä kuin valmiissa painotuotteissa eri tavoin ja siksi ne eivät koskaan vastaa täysin todellisen lattian sävyä ja ilmettä. Lopullisen lattian värisävy ja ulkonäkö voi siten poiketa eri aineistoissamme esitetystä.



## TEKNISIÄ TIETOJA

<b>Kulutuskestävyys</b>	EN16094	Läpäisee hyvin tuloksin	
<b>Kemikaalien kestävyys</b>	EN ISO 26987	Läpäisee hyvin tuloksin	
<b>Sienten ja bakteerien kestävyys</b>		Hyvä	
<b>Askeläänieristävyys</b>	EN ISO 10140	20 ΔLw dB (IXPE underlayment)	
<b>Commercial usage classification</b>	EN 14354:2017	Class 33	

## Tärkeää tietoa tuotekuvista ja muista aineistoista

Kaikki mallilevyt- ja näytepalat sekä nettisivuillamme, tuotekorteissamme, painetuissa esitteissämme ja vastaavissa aineistoissamme olevat mallisto- ja interiörökuvat sekä muu kuva-aineisto ja kirjalliset tuotekuvaukset on tarkoitettu havainnollistamaan lattioidemme ulkonäköä parhaalla mahdollisella tavalla, mutta niitä ei voida sisällyttää osaksi sopimusta eikä niitä voida pitää sopimuksellisesti sitovina. Värisävyt toistuvat niin tietokoneiden näytöillä ja printeissä kuin valmiissa painotuotteissa eri tavoin ja siksi ne eivät koskaan vastaa täysin todellisen lattian sävyä ja ilmettä. Lopullisen lattian värisävy ja ulkonäkö voi siten poiketa eri aineistoissamme esitetystä.



15.04.2024

AB GUSTAF KÄHR | [www.kahrs.com](http://www.kahrs.com) | © Kährs 2023

## Muut saman malliston lattiat



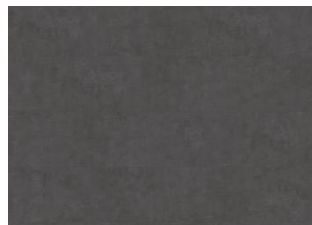
Kilimanjaro - Click 6 mm



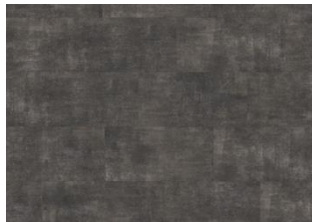
Makalu - 6 mm  
lakkopontillinen



Matterhorn - 6 mm  
lakkopontillinen



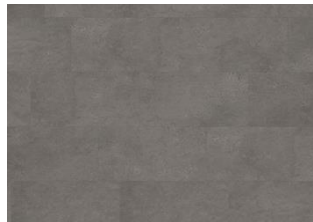
Schwarzhorn - 6 mm  
lakkopontillinen



Steele - 6 mm  
lakkopontillinen



Kebnekaise - 6 mm  
lakkopontillinen



Grossglockner - 6 mm  
lakkopontillinen



Lucania - 6 mm  
lakkopontillinen

### Tärkeää tietoa tuotekuvista ja muista aineistoista

*Kaikki mallilevyt- ja näytepalat sekä nettisivuillamme, tuotekorteissamme, painetuissa esitteissämme ja vastaavissa aineistoissamme ovat mallisto- ja interiörökuvat sekä muu kuva-aineisto ja kirjalliset tuotekuvaukset on tarkoitettu havainnollistamaan lattioidemme ulkonäköä parhaalla mahdollisella tavalla, mutta niitä ei voida sisällyttää osaksi sopimusta eikä niitä voida pitää sopimuksellisesti sitovina. Värisävyt toistuvat niin tietokoneiden näytöillä ja printeissä kuin valmiissa painotuotteissa eri tavoin ja siksi ne eivät koskaan vastaa täysin todellisen lattian sävyä ja ilmettä. Lopullisen lattian värisävy ja ulkonäkö voi siten poiketa eri aineistoissamme esitetystä.*

