



MATTERHORN CLS 300

"Kährs Luxury Tiles Stone Matterhorn. Gulv i mykgrå og beige stein farger skaper et harmonisk areal – som også kan motstå skitne joggesko og lykkelige poter. Det kan ta århundrer, til og med årtusener, for naturen å skape de vakre uttrykkene vi ser i materialer som tre og stein. Kvistene, sprekker og strukturen avslører hemmeligheter fra materialets fortid og skaper unike funksjoner som harmonerer perfekt med vår menneskelige ånd. Med inntrykk vi har valgt en samling med vakre, naturlige tre- og steinkonstruksjoner nøye og gjenskapt dem med nøye oppmerksomhet til hver eneste detalj. Fra varm, innbydende eik til elegant, tidløs granitt. For inntrykk som varer livet ut."

PRODUKTBEKRIVELSE

| | |
|-------------------------|--------------------------|
| Artikkelnummer - Nobbnr | LTCLS3004-300 - 55897565 |
| Dimensjon | 300 x 600 mm |
| Vekt per pakning | 17,6 kg |
| Antall pr. pakke | 1,8 m ² |
| m ² per pall | 86,4 m ² |
| | Click 6 mm |

FAKTA

| | |
|-------------|-----------------------------|
| Design | Stein design |
| Gulv gruppe | Luxury Tiles |
| Kolleksjon | Click 6 mm Stone Collection |
| Lås | Click5G |
| Gulvvarme | Ja |

TEKNISKE EGENSKAPER

| | | | |
|---------------------------------|----------------|-------------------------------|--|
| Application | EN ISO 10874 | 23/33/42 | |
| Emission of formaldehyd | | E1 | |
| Brannklasse | EN13501-1 | Bfl-s1 | |
| Formaldehydutslipp | EN717-1 | E1 | |
| Varmemotstand | | 0.035 (m2K/W) | |
| Gjenstående inntrykk | EN ISO 24343-1 | < 0.2 mm (*with underlayment) | |
| Dimensjons stabilitet | EN ISO 23999 | < 0.1 % | |
| Fargefasthet | EN ISO 105-B02 | ≥ 6 | |
| Sklisikkerhet | EN 13893 | DS (>0.3) | |
| Sklisikkerhet | DIN 51130 | R10 | |
| Statisk elektrisk tilbøyelighet | EN 1815 | < 2 kV (antistatisk) | |

Beskrivelser og bilder

Alle prøver, bilder og produktbeskrivelser, pluss foto og brosjyre spesifikasjoner er for å gi en tilnærmet idé om varene som er beskrevet i dem. Vi kan ikke garantere at din dataskjerm eller kvaliteten på utskriften nøyaktig gjenspeiler fargen på produktene. Produktet ditt kan avvike noe fra bildene i denne litteraturen. De skal kun sees i illustrasjonsøy med og kan ikke være kontrakts bindende.



TEKNISKE EGENSKAPER

| | | | |
|---------------------------------|---------------|-------------------------------|---|
| Ripemotstand | EN16094 | Bestått med gode resultater |  |
| Kjemikaliemotstand | EN ISO 26987 | Bestått med gode resultater |  |
| Motstand mot bakteriell vekst | | Bra | |
| Trinnlyd reduksjon | EN ISO 10140 | 20 ΔLw dB (IXPE underlayment) |  |
| Commercial usage classification | EN 14354:2017 | Class 33 | |

Beskrivelser og bilder

Alle prøver, bilder og produktbeskrivelser, pluss foto og brosjyre spesifikasjoner er for å gi en tilnærmet idé om varene som er beskrevet i dem. Vi kan ikke garantere at din dataskjerm eller kvaliteten på utskriften nøyaktig gjenspeiler fargen på produktene. Produktet ditt kan avvike noe fra bildene i denne litteraturen. De skal kun sees i illustrasjonsøyemed og kan ikke være kontrakts bindende.



Andre produkter i denne kolleksjon



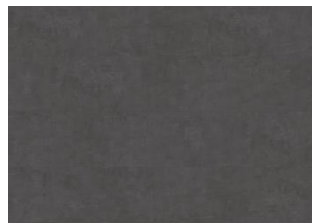
Kilimanjaro - Click 6 mm



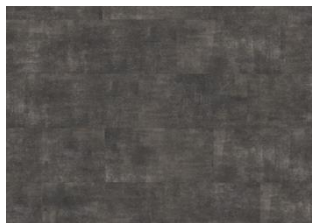
Makalu - Click 6 mm



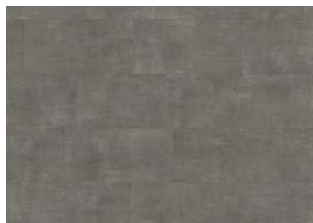
Matterhorn - Click 6 mm



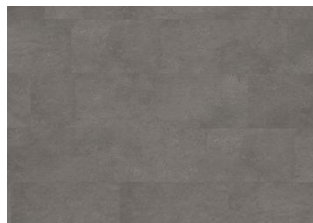
Schwarzhorn - Click 6 mm



Steele - Click 6 mm



Kebnekaise - Click 6 mm



Grossglockner - Click 6 mm



Lucania - Click 6 mm

Beskrivelser og bilder

Alle prøver, bilder og produktbeskrivelser, pluss foto og brosjyre spesifikasjoner er for å gi en tilnærmet idé om varene som er beskrevet i dem. Vi kan ikke garantere at din dataskjerm eller kvaliteten på utskriften nøyaktig gjenspeiler fargen på produktene. Produktet ditt kan avvike noe fra bildene i denne litteraturen. De skal kun sees i illustrasjonsøyne med og kan ikke være kontrakts bindende.

