

STEELE CLS 300

PRODUKTBEKRIVELSE

Produkttype / Konstruktion	Vinylgulve / Click 6 mm
Artikelnummer / EAN kode	LTCLS3006-300 / 7393969110273
Design	Sten design
Bredde x Længde x Tykkelse	300 x 600 x 6mm
Vikt Per pakke / per m2	17,6 kg / 9,78 kg
Overflade pr pakke / pr palle	1,8 m ² / 86,4 m ²

FAKTA

Fuge	Click5G
Installations vejledning	Flydende
Gulvvarme	Ja
Slidlag tykkelse	0,55 mm

TEKNISKE EGENSKABER

Application	EN ISO 10874	23/33/42
Emission of formaldehyde		E1
Reaction To Fire	EN13501-1	Bfl-s1
Formaldehyde Emission	EN717-1	E1

TEKNISKE EGENSKABER

Thermal Resistance R-Value		0.035 (m2K/W)
Residual indentation	EN ISO 24343-1	< 0.2 mm (*with underlayment)
Dimensional stability	EN ISO 23999	< 0.1 %
Colour fastness	EN ISO 105-B02	≥ 6
Slip resistance	EN 13893	DS (>0.3)
Slip resistance	DIN 51130	R10
Statical electrical propensity	EN 1815	< 2 kV (antistatic)
Scratch resistance	EN16094	Pass with good results
Chemical resistance	EN ISO 26988	Pass with good results
Resistance to bacteria and fungi		Good
Impact sound reduction	EN ISO 10140	20 ΔLw dB (IXPE underlayment)
Commercial usage classification	EN 14354:2017	Class 33



Beskrivelser og billedmateriale

Alle prøver, billeder og produktbeskrivelser, samt billede- og brochurespecifikationer er til det enkle formål at give en opfattelse af artiklerne beskrevet i dem. De skal ikke være en del af en kontrakt eller have kontraktlige forpligtelser og skal kun ses som illustrative formål. Vi kan ikke garantere at din computers display eller udskriftskvaliteten reflekterer produkterne farve korrekt. Dit produkt kan variere fra billederne i denne litteratur.

Kährs AB | www.kahrs.com
| ©Kährs, Danmark 2025-

01-20

1 (2)

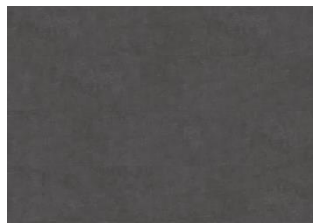
Andre produkter i denne kollektion



Makalu - Click 6 mm



Matterhorn - Click 6 mm



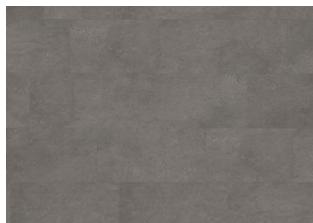
Schwarzhorn - Click 6 mm



Steele - Click 6 mm



Kebnekaise - Click 6 mm



Grossglockner - Click 6 mm



Lucania - Click 6 mm