

STEELE CLS 300

PRODUKTBESCHREIBUNG

Produktart / Konstruktion	Vinylboden / Click SPC Vinylboden
Artikelnummer / EAN Code	LTCLS3006-300 / 7393969110273
Design	Planke
Breite x Länge x Dicke	300 x 600 x 6 mm
Gewicht pro Verpackung / pro m2	17,6 kg / 9,78 kg
Fläche pro Verpackung / pro Palette	1,8 m ² / 86,4 m ²

DATEN

Verriegelung	Click5G
Verlegemethode	Schwimmend
Fußbodenheizung	Ja
Nutzschicht Dicke	0,55 mm
Garantie	30 Jahre

TECHNISCHE EIGENSCHAFTEN

Effect of furniture leg	EN ISO 16581	Keine sichtbaren Beschädigungen
Emission of formaldehyde	E1	
Brandverhalten	EN13501-1	Bfl-s1

TECHNISCHE EIGENSCHAFTEN

Formaldehyde Emission	EN717-1	E1
Wärmedurchlasswiderstand	0,035 (m ² K/W)	
Resteindruck	EN ISO 24343-1	< 0.2 mm (*mit Dämmunterlage)
Dimensionsstabilität	EN ISO 23999	< 0.1 %
Farbbeständigkeit	EN ISO 105-B02	≥ 6
Gleitreibungswiderstand	EN 13893	DS (>0.3)
Rutschsicherheit / -hemmung		
Gleitreibungswiderstand	DIN 51130	R10
Rutschsicherheit / -hemmung		
Elektrostatisches Verhalten	EN 1815	< 2 kV (antistatisch)
Abrieb und Kratzbeständigkeit	EN16094	Bestanden, mit gutem Ergebnis
Chemikalienbeständigkeit	EN ISO 26987	Bestanden, mit gutem Ergebnis
Stuhlrolleneignung	EN 425	Geeignet (25.000 Umdrehungen)
Beständigkeit gegen Bakterien und Pilzwachstum	Gut	
Trittschallschutz	EN ISO 10140	20 ΔLw dB (IXPE Dämmunterlage)
Commercial usage classification	EN 14354:2017	Klasse 33



Beschreibungen und Bilder

Alle Muster, Abbildungen und Produktbeschreibungen sowie die Foto- und Prospektspezifikationen dienen lediglich dazu, eine ungefähre Vorstellung von den darin beschriebenen Produkten zu vermitteln. Sie sind nicht Vertragsbestandteil oder vertraglich bindend und sollten nur zur Veranschaulichung betrachtet werden. Wir können nicht garantieren, dass das Display Ihres Computers oder die Druckqualität die Farbe der Produkte exakt widerspiegeln. Ihr Produkt kann daher von den Abbildungen in dieser Dokumentation abweichen.

Kährs Parkett Zentraleuropa
| www.kährs.com | ©Kährs,
Österreich 2026-04-03

Weitere Produkte dieser Kollektion



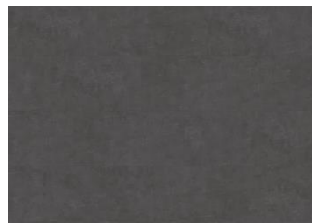
Kilimanjaro - Click 6 mm



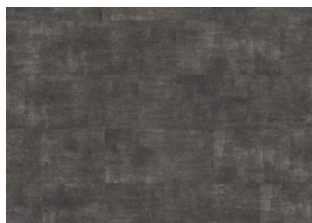
Makalu - 6 mm Rigid Click



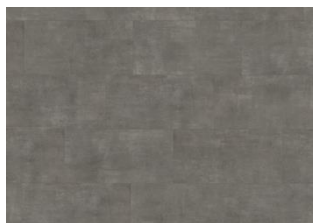
Matterhorn - 6 mm Rigid Click



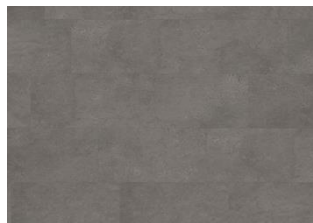
Schwarzhorn - 6 mm Rigid Click



Steele - 6 mm Rigid Click



Kebnekaise - 6 mm Rigid Click



Grossglockner - 6 mm Rigid Click



Lucania - 6 mm Rigid Click