



STEELE CLS 300

DESCRIPTION DU PRODUIT

Code article	LTCLS3006-300
Dimensions	300 x 600 mm
Poids par emballage	17,6 kg
Surface par paquet	1,8 m ²
	86,4 m ²
	Sol Click 6 mm

INFORMATIONS

Style	Stone design
Gamme	Luxury Tiles
Collection	Click 6 mm Stone Collection
Joint d'assemblage	Click5G
Chauffage au sol	Oui

CARACTÉRISTIQUES TECHNIQUES




Application	EN ISO 10874	23/33/42	
Emission of formaldehyde		E1	
Réaction au feu	EN13501-1	Bfl-s1	
Emission de Formaldéhyde	EN717-1	E1	
Valeur Résistance thermique		0.035 (m2K/W)	
Residual indentation	EN ISO 24343-1	< 0.2 mm (*with underlayment)	
Dimensional stability	EN ISO 23999	< 0.1 %	
Colour fastness	EN ISO 105-B02	≥ 6	
Slip resistance	EN 13893	DS (>0.3)	
Slip resistance	DIN 51130	R10	
Statical electrical propensity	EN 1815	< 2 kV (antistatic)	

Descriptions et photos

Les échantillons, les images, ainsi que les descriptions et spécifications des produits de la brochure, ont pour seul but de vous donner une idée approximative des éléments contenus dans celui-ci. Ils n'ont aucune force contractuelle et ne doivent être considérés qu'à des fins d'illustration. Nous ne pouvons garantir que l'affichage de votre écran ou encore que la qualité de l'impression, reflèteront fidèlement la teinte de la référence sélectionnée. En effet votre produit peut différer légèrement des images de cette documentation.



CARACTÉRISTIQUES TECHNIQUES

Scratch resistance	EN16094	Pass with good results	
Chemical resistance	EN ISO 26987	Pass with good results	
Resistance to bacteria and fungi		Good	
Impact sound reduction	EN ISO 10140	20 ΔLw dB (IXPE underlayment)	
Commercial usage classification	EN 14354:2017	Class 33	

Descriptions et photos

Les échantillons, les images, ainsi que les descriptions et spécifications des produits de la brochure, ont pour seul but de vous donner une idée approximative des éléments contenus dans celui-ci. Ils n'ont aucune force contractuelle et ne doivent être considérés qu'à des fins d'illustration. Nous ne pouvons garantir que l'affichage de votre écran ou encore que la qualité de l'impression, reflèteront fidèlement la teinte de la référence sélectionnée. En effet votre produit peut différer légèrement des images de cette documentation.



Autres produits dans cette collection



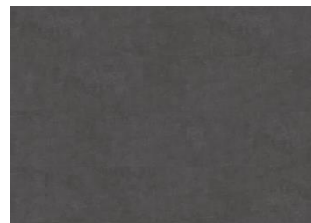
Kilimanjaro - Click 6 mm



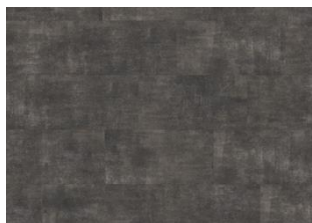
Makalu - Sol Click 6 mm



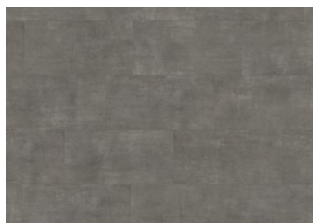
Matterhorn - Sol Click 6 mm



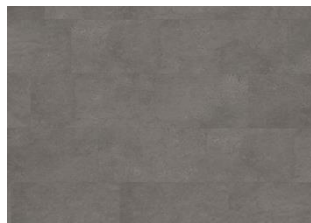
Schwarzhorn - Sol Click 6 mm



Steele - Sol Click 6 mm



Kebnekaise - Sol Click 6 mm



Grossglockner - Sol Click 6 mm



Lucania - Sol Click 6 mm

Descriptions et photos

Les échantillons, les images, ainsi que les descriptions et spécifications des produits de la brochure, ont pour seul but de vous donner une idée approximative des éléments contenus dans celui-ci. Ils n'ont aucune force contractuelle et ne doivent être considérés qu'à des fins d'illustration. Nous ne pouvons garantir que l'affichage de votre écran ou encore que la qualité de l'impression, reflèteront fidèlement la teinte de la référence sélectionnée. En effet votre produit peut différer légèrement des images de cette documentation.

