

## MAKALU CLS 300

"Kährs Luxury Tiles MAKALU steindesign. Gulv med steindesign i lyse toner forsterker lyset og skaper en fin balanse mellom innsiden og utsiden. Verken støvler eller skarpe klør setter noen varige spor. Det kan ta århundrer, til og med årtusener, for naturen å skape de vakre uttrykkene vi ser i materialer som tre og stein. Kvistene, sprekker og strukturen avslører hemmeligheter fra materialets fortid og skaper unike funksjoner som harmonerer perfekt med vår menneskelige ånd. Med inntrykk vi har valgt en samling med vakre, naturlige tre- og steinkonstruksjoner nøye og gjenskap dem med nøye oppmerksomhet til hver eneste detalj. Fra varm, innbydende eik til elegant, tidløs granitt. For inntrykk som varer livet ut."

### PRODUKTBEKRIVELSE

Artikkelnummer - Nobbnr	LTCLS3007-300 - 55897592
Dimensjon	300 x 600 mm
Vekt per pakning	17,6 kg
Antall pr. pakke	1,8 m <sup>2</sup>
m <sup>2</sup> per pall	86,4 m <sup>2</sup>
	Click 6 mm

### FAKTA

Design	Steindesign
Gulv gruppe	Luxury Tiles
Kolleksjon	Click 6 mm Stone Collection
Lås	Click5G
Gulvvarme	Ja

### TEKNISKE EGENSKAPER


Application	EN ISO 10874	23/33/42	
Emission of formaldehyde		E1	
Brannklasse	EN13501-1	Bfl-s1	
Formaldehydutslipp	EN717-1	E1	
Varmemotstand		0.035 (m2K/W)	
Gjenstående inntrykk	EN ISO 24343-1	< 0.2 mm (*with underlayment)	
Dimensjons stabilitet	EN ISO 23999	< 0.1 %	
Fargefasthet	EN ISO 105-B02	≥ 6	
Sklisikkerhet	EN 13893	DS (>0.3)	
Sklisikkerhet	DIN 51130	R10	
Statisk elektrisk tilbøyelighet	EN 1815	< 2 kV (antistatisk)	

### Beskrivelser og bilder

Alle prøver, bilder og produktbeskrivelser, pluss foto og brosjyre spesifikasjoner er for å gi en tilnærmet idé om varene som er beskrevet i dem. Vi kan ikke garantere at din dataskjerm eller kvaliteten på utskriften nøyaktig gjenspeiler fargen på produktene. Produktet ditt kan avvike noe fra bildene i denne litteraturen. De skal kun sees i illustrasjonsøy med og kan ikke være kontrakts bindende.



#### TEKNISKE EGENSKAPER

Ripemotstand	EN16094	Bestått med gode resultater	
Kjemikaliemotstand	EN ISO 26987	Bestått med gode resultater	
Motstand mot bakteriell vekst		Bra	
Trinnlyd reduksjon	EN ISO 10140	20 ΔLw dB (IXPE underlayment)	
Commercial usage classification	EN 14354:2017	Class 33	

#### Beskrivelser og bilder

Alle prøver, bilder og produktbeskrivelser, pluss foto og brosjyre spesifikasjoner er for å gi en tilnærmet idé om varene som er beskrevet i dem. Vi kan ikke garantere at din dataskjerm eller kvaliteten på utskriften nøyaktig gjenspeiler fargen på produktene. Produktet ditt kan avvike noe fra bildene i denne litteraturen. De skal kun sees i illustrasjonsøyemed og kan ikke være kontrakts bindende.



## Andre produkter i denne kolleksjon



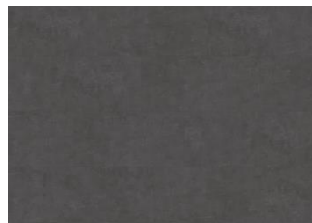
Kilimanjaro - Click 6 mm



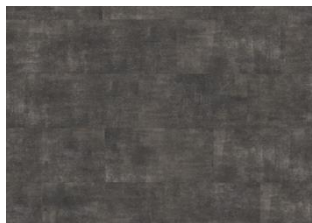
Makalu - Click 6 mm



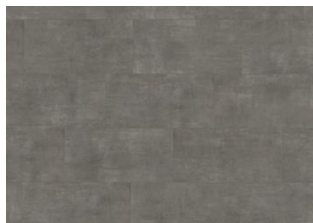
Matterhorn - Click 6 mm



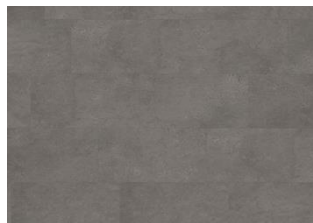
Schwarzhorn - Click 6 mm



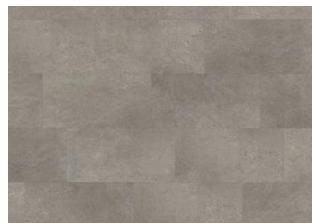
Steele - Click 6 mm



Kebnekaise - Click 6 mm



Grossglockner - Click 6 mm



Lucania - Click 6 mm

### Beskrivelser og bilder

Alle prøver, bilder og produktbeskrivelser, pluss foto og brosjyre spesifikasjoner er for å gi en tilnærmet idé om varene som er beskrevet i dem. Vi kan ikke garantere at din dataskjerm eller kvaliteten på utskriften nøyaktig gjenspeiler fargen på produktene. Produktet ditt kan avvike noe fra bildene i denne litteraturen. De skal kun sees i illustrasjonsøyne med og kan ikke være kontrakts bindende.

